

Linja tal-metro ġdida tibda fi Greater Western Sydney



2020

Impressjoni artistika ta' Western Sydney Aerotropolis Station.

Beda l-ippjanar għal Sydney Metro – L-Ajruport ta' Western Sydney (Western Sydney Airport)

Il-linja ġdida Sydney Metro – Western Sydney Airport ser tkopri Greater Western Sydney u l-Ajruport Internazzjonali l-ġdid ta' Western Sydney (Nancy-Bird Walton) (Western Sydney International Nancy-Bird Walton Airport).

Bħalissa għaddej il-proċess formali ta' l-ippjanar tal-proġett, bil-linja tal-metro ġdida issir is-sintra tat-trasport fir-reġjun li qiegħed jikber.

Il-proġett huwa impenn ewlieni tal-Ftehim ta' Western Sydney City. Waqt l-istadju tal-bini, ser joħloq 14,000 impjeg ġdid, inkluż aktar minn 250 apprendistati ġodda, li ha jagħti spinta kbira lill-ekonomija ta' NSW u dik nazzjonali.

Servizz tal-metro li hu rapidu, sigur u affidabbli ser jgħaqqad komunitajiet mal-ajruport il-ġdid, impjegji u servizzi, jipprovi aċċess aħjar għal opportunitajiet ta' xogħol, faċilitajiet ta' saħħa u edukazzjoni u attivitajiet ta' divertiment madwar Greater Sydney.

Sitt stazzjonijiet ġodda huma proposti li jinbnew f'allinjament ma' stazzjonijiet ewlenin fl-Ajruport Internazzjonali ta' Western Sydney (Western Sydney International Airport), Western Sydney Aerotropolis u St Marys - hawnhekk il-passiġġieri ikunu jistgħu jiġu konnessi mal-linja eżistenti Sydney Trains suburban T1 Western Line.

Il-gvernijiet tal-Awstralja u ta' NSW għandhom l-għan komuni li l-linja Sydney Metro – Western Sydney Airport tibda topera meta l-ajruport jiftaħ għas-servizzi tal-passiġġieri.

Il-proġett ser jinkludi stazzjonijiet f'

- St Marys, jibdel ma' l-istazzjon tal-ferrovija suburban eżistenti u jgħaqqad passiġġieri mal-bqija tan-netwerk tal-ferrovija ta' Sydney.
- Orchard Hills, stazzjon tal-metro ġdid li ser joffri servizz għal ċentru futur kummerċjali u ta' affarijiet oħrajn
- Luddenham li ser joffri servizz għal ċentru futur għall-edukazzjoni, innovazzjoni u kummerċ
- is-sit tal-ajruport il-ġdid; wieħed għat-terminal tal-passiġġieri u wieħed fil-park kummerċjali tal-ajruport
- Il-qalba kummerċjali ta' l-Aerotropolis

Il-postijiet eżatti fejn ser ikunu l-istazzjonijiet huma suġġetti għal investigazzjonijiet li qed isiru u għal xogħol li għaddej bħalissa fuq id-disinn tal-proġett.

Sistema ta' Ferrovija li jiffirma l-Belt

Il-proġett (li qabel kien magħruf bħala Sydney Metro Greater West) huwa parti ewlenija biex jitwassal sistema tat-trasport integrat għall-Western Parkland City. Il-Western Parkland City tkopri partijiet minn Greater Western Sydney inkluż iċ-ċentri stabbiliti ta' Greater Penrith, Liverpool u Campbelltown-Macarthur.

Il-metro l-ġdid ser isir is-sinsla tat-trasport tal-belt, li jgħaqqad postijiet residenzjali ma' ċentri ta' xogħol u mal-Western Sydney International li għandu sinifikat nazzjonali. Transport for NSW qegħda tkompli tippjana għal rabtiet ta' trasport integrati madwar il-Western Parkland City.

L-ajruport ser johloq kważi 28,000 impjieg dirett u indirett sas-sena 2031 u ser ikun il-bażi ta' l-iżvilupp ta' Western Sydney Aerotropolis, fiċ-ċentru tal-Western Parkland City.

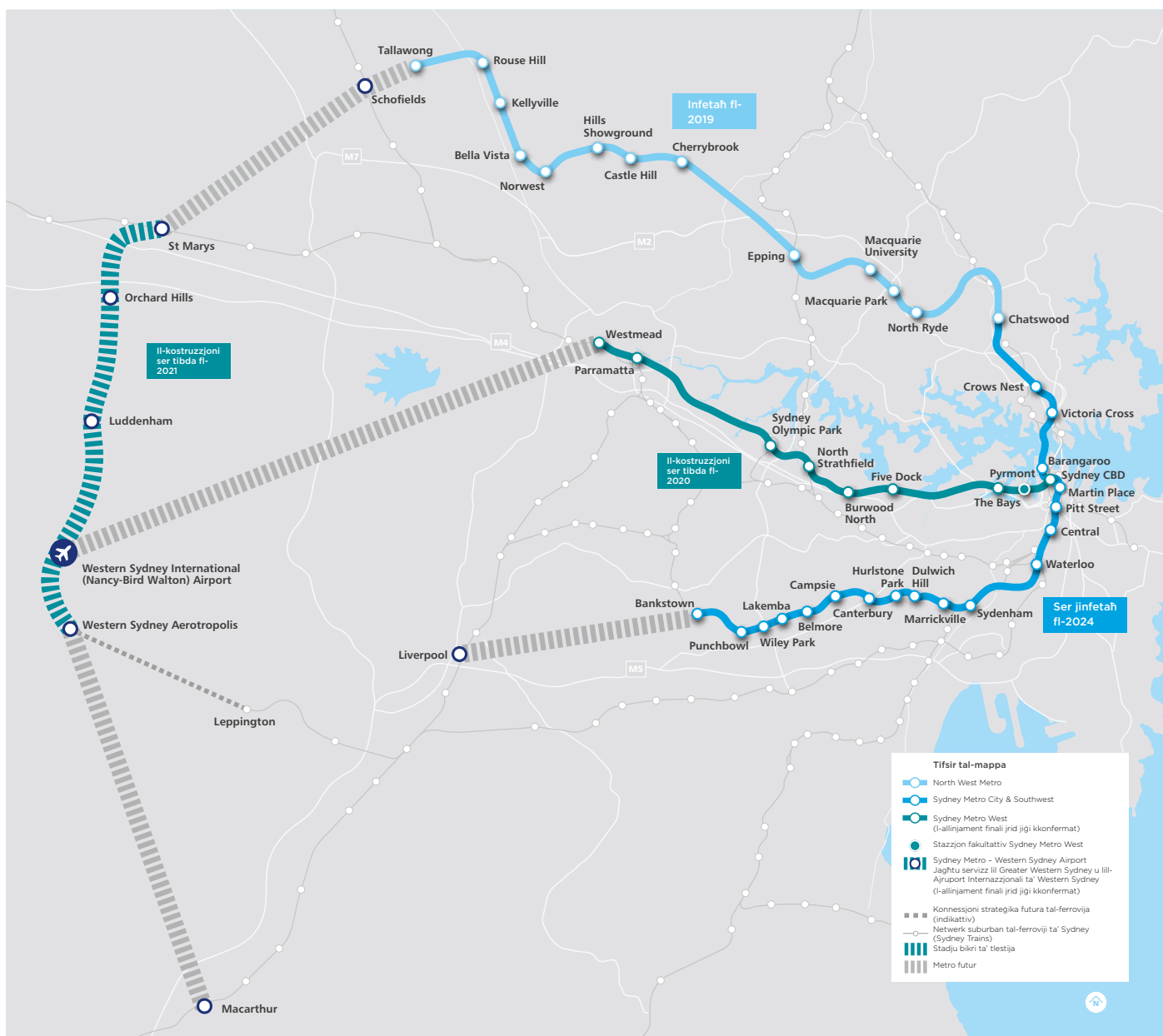
L-ajruport u l-Aerotropolis ser joħolqu madwar 200,000 impjieg ġdid f'industrija bħal aerospazju u difiża, manifattura, trasport u loġistika, turizmu u riċerka.

Il-Ftehim ta' Western Sydney City (The Western Sydney City Deal)

Is-sapport tal-ajruport u l-Aerotropolis hu parti ewlenija mill-Ftehim ta' Western Sydney City (Western Sydney City Deal), ftehim għal 20 sena ffirmat f'Marzu 2018 mill-Gvern Awstraljan, mill-Gvern ta' NSW u mill-gvernijiet lokali tal-Blue Mountains, Camden, Campbelltown, Fairfield, Hawkesbury, Liverpool, Penrith u Wollondilly.

Il-Ftehim jimpenja lill-livelli kollha tal-gvern biex jaħdmu flimkien biex iwasslu aktar impjegji għal Western Sydney u biex jagħmlu r-reġjun aktar abitabbli permezz ta' 38 impenn, inkluż konnettività aħjar, ambjent imtejjeb u aktar riżultati fl-oqsma tad-djar u l-edukazzjoni għar-reġjun.

Li jitlesta Sydney Metro - Western Sydney Airport, li jgħaqqad l-Aerotropolis, Western Sydney International u St Marys, hu impenn ewlieni tal-Ftehim.



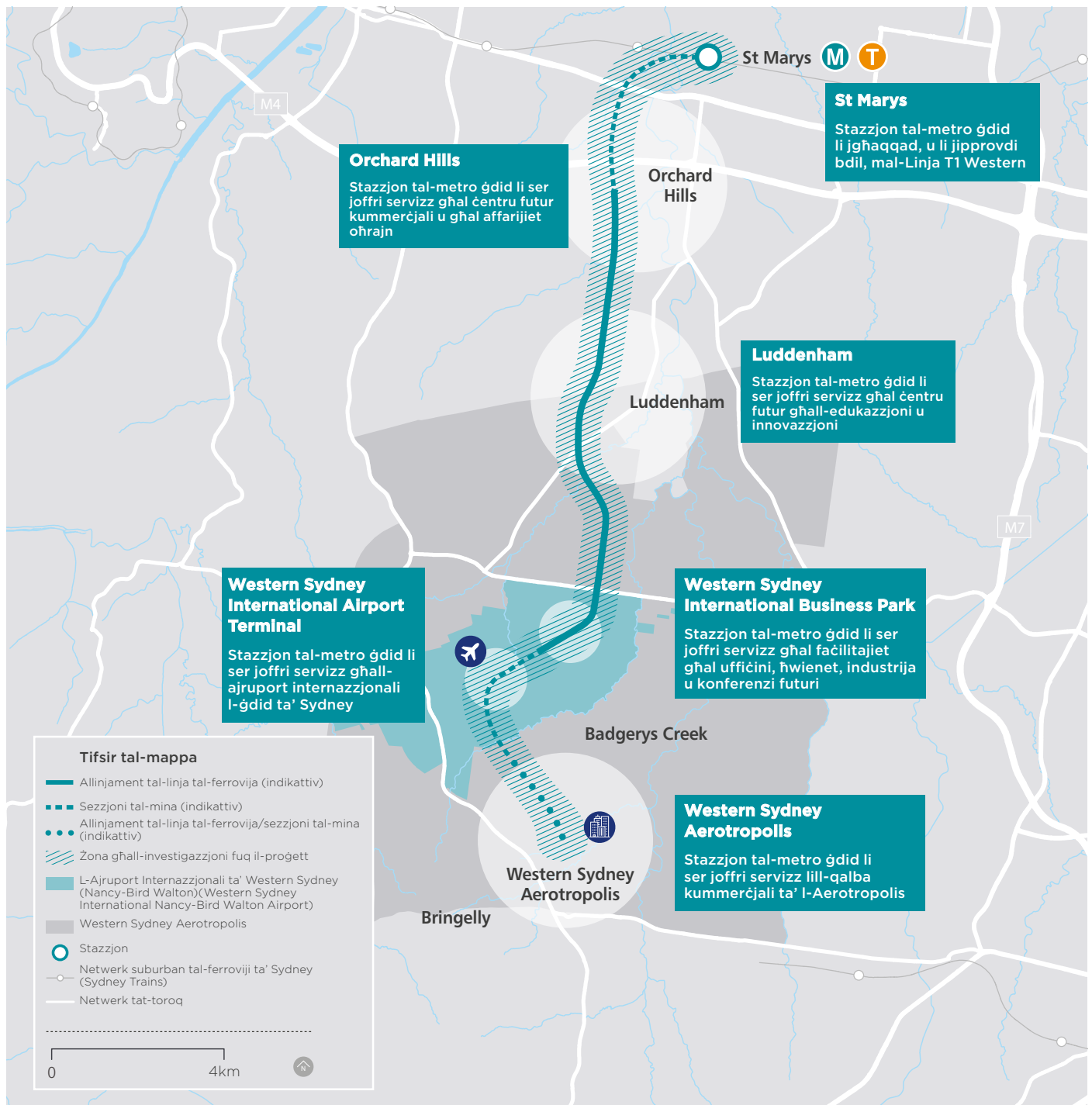
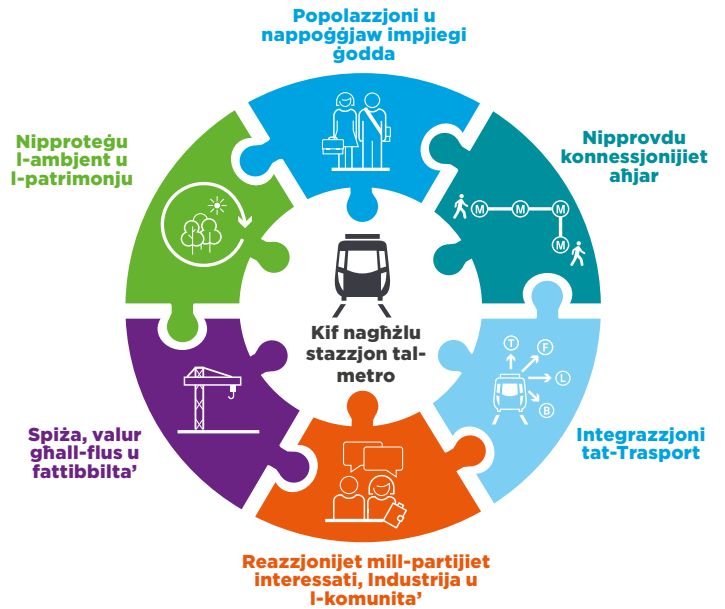
Il-linji kurrenti u proposti tal-linji ta' Sydney Metro. Sors: Sydney Metro

Postijiet ta' l-istazzjonijiet

Sydney Metro kienet qed taħdem mal-partijiet interessati u l-industrija biex toħloq proġett li ser iwassal metro rapidu, sigur u affidabbli.

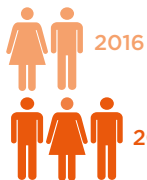
Il-proġett ser jappoġġja s-suċċess ta' Western Parkland City futura, bi stazzjonijiet ikkonfermati f' St Marys, Orchard Hills, Luddenham, fil-Park Kummerċjali tal-Ajruport ta' Western Sydney, fit-Terminal tal-Ajruport ta' Western Sydney u f' Western Sydney Aerotropolis.

Il-postijiet eżatti fejn ser ikunu l-istazzjonijiet huma suġġetti għal investigazzjonijiet li qed isiru u għal xogħol li għaddej bħalissa fuq id-disinn tal-proġett.



Sydney Metro – Ajruport Western Sydney (Sydney Metro - Western Sydney Airport) allinjament indikattiv. *Għażliet għall-mini bejn l-Ajruport u l-Aerotropolis taħt investigazzjoni.

Għalfejn hemm bżonn dan il-proġett

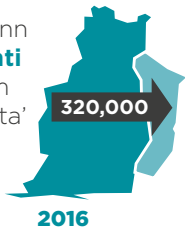


Bħalissa f'Western Sydney jgħixu **2 miljun persuna** u huwa previst li l-popolazzjoni ser tilhaq **madwar 3.7 miljun persuna sal-2036** - 55% tal-popolazzjoni ta' Sydney.

74% tar-residenti jmorru x-xogħol bil-karozza.



Bħalissa aktar minn **320,000 residenti** jivvjaġġaw kuljum barra mir-reġjun ta' Western Sydney għax-xogħol jew studju.



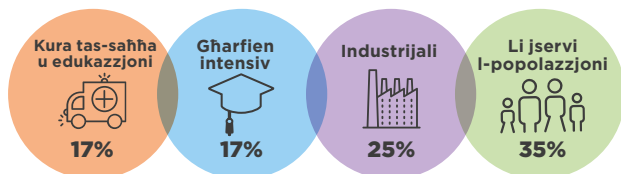
10 miljun vjaġġaturi kull sena **fil-ajruport** Internazzjonali ta' Western Sydney (Western Sydney International) Intersalbidu tas-snin 2030.



Terz tar-residenti jieħdu **medja ta' 90 minuta biex jivvjaġġaw** lejn ix-xogħol.



Impjiegi 2016 F'Western Parkland City



Il-popolazzjoni ta' Western Sydney meħuda mill-NSW Population Projections mid-Dipartiment ta' NSW tal-Ippjanar, Industrija u Ambjent.

Impjiegi 2036 F'Western Parkland City



Impressjoni artistika ta' l-Istazzjon St Mary's.



Reazzjoni tal-komunita'

Fi Frar 2020, il-komunita' g'iet mistiedna biex tiegħu sehem f'diskussjonijiet bikrin biex jgħinu fil-formazzjoni ta' ċentri futuri ta' stazzjonijiet tal-metro.

X'għedtulna:

Il-prijoritajiet ewlenin tagħkom għat-trasport fis-subborg tagħkom għall-futur

- M** Konnessjonijiet tal-metro mal-bqija tas-sistema tat-trasport pubbliku ta' Sydney
- 🚗** Servizzi frekwenti ta' karozzi tal-linja konnessi ma' l-istazzjonijiet tal-metro godda
- ♿** Konnessjonijiet tat-trasport aktar aċċessibli

Lil x'hiex tagħti l-aktar valur fil-komunita' tiegħek

- 📍** Aċċess għat-trasport pubbliku
- 🌳** Parks u faċilitajiet għar-rikreazzjoni
- 🤝** Sens ta' komunita'

Servizzi, hwienet u spazji li għedtulna li huma importanti għalikom li tkunu tistgħu taċċessjaw fil-komunitajiet lokali tagħkom

Facilitajiet komunitarji

- 🏠** Spazji komunitarji
- i** Servizzi governattivi
- 👥** Facilitajiet għall-kura tat-tfal

Hwienet u servizzi

- 🛒** Supermarket
- +** Spiżerija
- 🏋️** Gym

Spazji pubbliċi

- 🪑** Fejn toqgħod bil-qiegħda u mwejjed
- 🌿** Pajsaġġi bil-haxix / bl-art ratba
- 🚲** Playgrounds

Nirringrazzjaw lil kull min iddedika l-ħin biex jiegħu sehem f'dan l-istharrig.

Il-kummenti li rċevejna ser jinfurmaw id-disinn ta' postijiet futuri għal stazzjonijiet u ippjanar strateġiku aktar miftuħ għall-bżonnijiet fejn jidhru it-trasport fi Greater Western Sydney.

Approċċ integrat ta' ippjannar

Hemm numru ta' proġetti oħrajn fiż-żona ta' madwar li ser isiru biex jgħinu biex jiġi fformati il-futur ta' Western Parkland City.

Sydney Metro qiegħda taħdem mill-qrib ma' aġenziji oħrajn tal-Gvern ta' NSW, proġetti li huma simili u ma' gvernijiet lokali biex ikun assigurat li hemm approċċ integrat fl-ippjannar u l-iżvilupp tal-proġett.

Ħidma mal-komunita'

Sydney Metro iddedikat speċjalisti tar-relazzjonijiet komunitarji li jissejgħu 'place managers' li jistgħu jiġu kkuntattjati għal aktar informazzjoni dwar il-proġett. Ir-rwol tagħhom hu li jkunu kuntatt wieħed u dirett bejn il-membri tal-komunita' u t-tim tal-proġett.

Il-'place managers' tagħna ser ikollhom rwol vitali fil-manteniment ta' kuntatt mill-qrib u kontinwu ma' komunitajiet lokali u partijiet interessati waqt id-disinn u l-implimentazzjoni tal-proġett Sydney Metro-Ajruport ta' Western Sydney (Sydney Metro - Western Sydney Airport).



Avveniment komunitarju ta' Sydney Metro.

Investigazzjonijiet tal-bidu

Sydney Metro qiegħda tagħmel investigazzjonijiet fis-sit ma' l-allenjament tal-proġett bħala parti mid-disinn u xogħol ta' ippjanar bikri. Attivitajiet jinkludu investigazzjonijiet ġeotekniċi, monitoraġġ ta' l-istorbju u sorveljar patrimonjali u ekoloġiku. Il-komunita' ser tiġi avżata minn qabel bix-xogħlijiet.

Sydney Metro ser tkompli bix-xogħol fuq il-proġetti tagħha skond il-parir kurrenti tal-gvern, u ser tkompli timplimenta distanza soċjali u miżuri ta' ivvjaġġar u iġjene biex tiproteġi lill-impjegati u lill-membri tal-komunita'. Huwa kritiku li jitkomplew ix-xogħlijiet biex tkun assigurata l-kontinwita' tal-proġett, u t-tim tal-proġett ser ikompli jirrevedi u jevalwa attivitajiet skond xi żviluppi oħrajn.

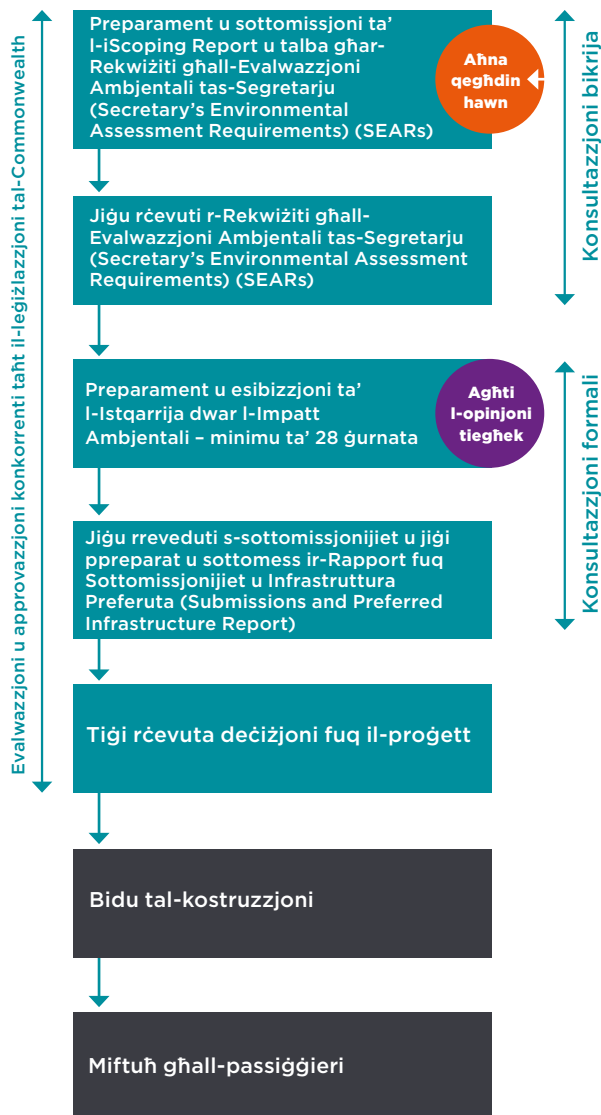
Il-passi li jmiss

It-tim tal-proġett Sydney Metro – Western Sydney Airport ser jiżviluppa dokumenti dettaljati dwar l-ippjanar u evalwazzjoni ambjentali biex jintwerew lill-pubbliku u għal konsultazzjoni mal-komunita'.

Stqarrija dwar l-impatt ambjentali tal-proġett ser tkun murija fil-pubbliku.

Waqt il-perjodu tal-wirja, membri tal-komunita' ser jiġu mhegġa biex jesprimu l-opinjoni tagħhom dwar suġġetti li jinkludu l-impatt tal-kostruzzjoni, storbju u vibrazzjoni, aċċess għas-sit u kif jiġu operati t-traffiku u l-metro. It-tim tal-proġett ser jorganizza wkoll serje ta' laqgħat ta' informazzjoni għall-komunita' fejn membri tat-tim Sydney Metro – Western Sydney Airport ikunu jistgħu jwieġbu mistoqsijiet.

Il-proċess ta' l-ippjanar ta' NSW għas- Sydney Metro – Ajrport ta' Western Sydney (Sydney Metro – Western Sydney Airport)



sydneymetro.info



Sydney Metro hija l-ewwel sistema tal-ferrovija fl-Awstraljali li hi kompletament aċċessibbli

Il-prodott tat-trasport pubbliku tal-metro ġie ddisinjat biex iwassal servizzi siguri, nodfa u komdi li jkunu fil-ħin, u li huma konvenjenti, effiċjenti, aċċessibbli u faċli biex jintużaw mill-klijenti.

L-istazzjonijiet tas-Sydney Metro huma kompletament aċċessibbli għal persuni b'mobilita' mnaqqsa, persuni bi prems u tfal. Dan jinkludi aċċess bejn il-pjattaformi u ferroviji u lifts fl-istazzjonijiet kollha.



Sydney Metro hija l-ewwel sistema tal-ferrovija fl-Awstralja li hija kompletament aċċessibbli.



Isskenja biex tara filmat tal-proġett tas- **Sydney Metro – Western Sydney Airport**



Ikkuntattjana

- 1800 717 703** linja ta' informazzjoni għall-komunita' miftuħa 24 siegħa
- sydneymetroswa@transport.nsw.gov.au
- Sydney Metro – Western Sydney Airport, PO Box K659, Haymarket NSW 1240
- Jekk għandek bżonn ta' interpretu, ikkuntattja TIS National fuq **131 450** u staqsihom biex iċemplu **1800 717 703**