

Decolla il progetto per la nuova metropolitana nel Greater Western Sydney



2020

Impressione dell'artista della stazione Aerotropolis nel Western Sydney.

Progettazione in corso per la nuova linea Sydney Metro – Western Sydney Airport

La nuova linea ferroviaria Sydney Metro – Western Sydney Airport servirà l'area del Greater Western Sydney e il nuovo aeroporto internazionale Western Sydney International (Nancy-Bird Walton) Airport.

E' attualmente in corso la progettazione formale della nuova linea metropolitana che rappresenta la spina dorsale del trasporto per la regione in crescita.

Il progetto è un impegno chiave per il Western Sydney City Deal. Offrirà 14,000 nuovi lavori durante la costruzione, inclusi 250 tirocini e una spinta economica per il NSW e l'economia nazionale.

Una linea metropolitana veloce, sicura e affidabile che conetterà la comunità al nuovo aeroporto, all'impiego e ai servizi. Offrirà un migliore accesso alle opportunità di impiego, salute, educazione e al tempo libero per tutta l'area del Greater Sydney.

Sono state proposte sei nuove stazioni di cui le stazioni chiave dell'aeroporto Western Sydney International, la Western Sydney Aerotropolis e St Marys- quest'ultima sarà il punto di collegamento con la rete suburbana esistente di treni della T1 Western Line.

Il governo Australiano e quello del NSW hanno come obiettivo comune l'operatività della linea Sydney Metro – Western Sydney Airport per l'apertura al pubblico del nuovo aeroporto.

Il progetto include nuove stazioni a:

- St Marys, punto di scambio con la stazione ferroviaria suburbana esistente e connessione per i passeggeri con il resto della linea ferroviaria di Sydney
- Orchard Hills, una nuova stazione metropolitana che darà servizio a una futura zona commerciale e mista
- Luddenham servirà una futura zona dedicata all'educazione, innovazione e commercio
- Il nuovo aeroporto; una stazione al terminal passeggeri e una nella zona servizi detta business park
- Il cuore commerciale della Aerotropolis.

L'esatta posizione delle stazioni è soggetta a studi continui e ai lavori di progettazione attualmente in corso.

Una metropolitana che modella la città

Il progetto (precedentemente noto come Sydney Metro Greater West) è una parte fondamentale per la creazione di un sistema di trasporto integrato per la Western Parkland City. La Western Parkland City include parti della Greater Western Sydney inclusi i centri consolidati di Greater Penrith, Liverpool e Campbelltown-Macarthur.

La nuova ferrovia metropolitana diventerà la spina dorsale dei trasporti della città, collegando le aree residenziali con i centri di lavoro e l'aeroporto Western Sydney International, significativo a livello nazionale. TransportNSW continua a pianificare collegamenti di trasporto integrati per tutta la Western Parkland City.

L'aeroporto offrirà quasi 28.000 posti di lavoro diretti e indiretti entro il 2031 e sosterrà lo sviluppo della Western Sydney Aerotropolis, al centro della Western Parkland City.

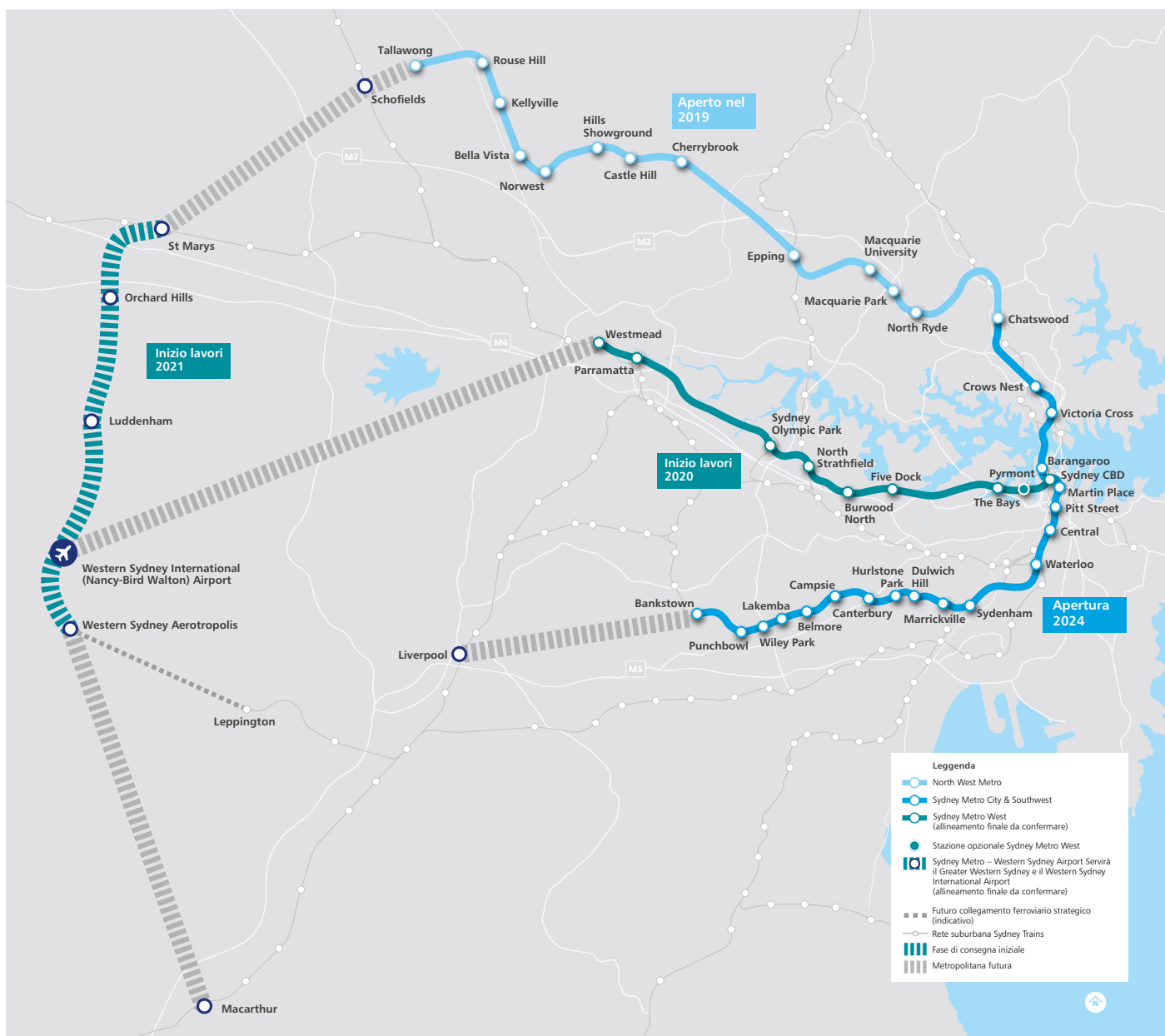
L'aeroporto e l'Aerotropolis creeranno circa 200.000 nuovi posti di lavoro in settori come quello aerospaziale, di difesa, industria manifatturiera, trasporto e logistica, turismo e ricerca.

Il Western Sydney City Deal

Sostenere l'aeroporto e l'Aerotropolis è una parte fondamentale del Western Sydney City Deal, un accordo di 20 anni firmato nel marzo 2018 dal governo australiano, dal governo del NSW e dai governi locali delle Blue Mountains, Camden, Campbelltown, Fairfield, Hawkesbury, Liverpool, Penrith e Wollondilly.

L'accordo del City Deal impegna tutti i livelli di governo a lavorare insieme per offrire più posti di lavoro per il Western Sydney, per migliorare la vivibilità della regione attraverso 38 impegni, tra cui una migliore connettività, un ambiente migliore e migliori risultati in ambito abitativo ed educativo per la regione.

La consegna della linea Sydney Metro- Western Sydney Airport, che collega Aerotropolis, Western Sydney International e St Marys, è un impegno chiave per il City Deal.



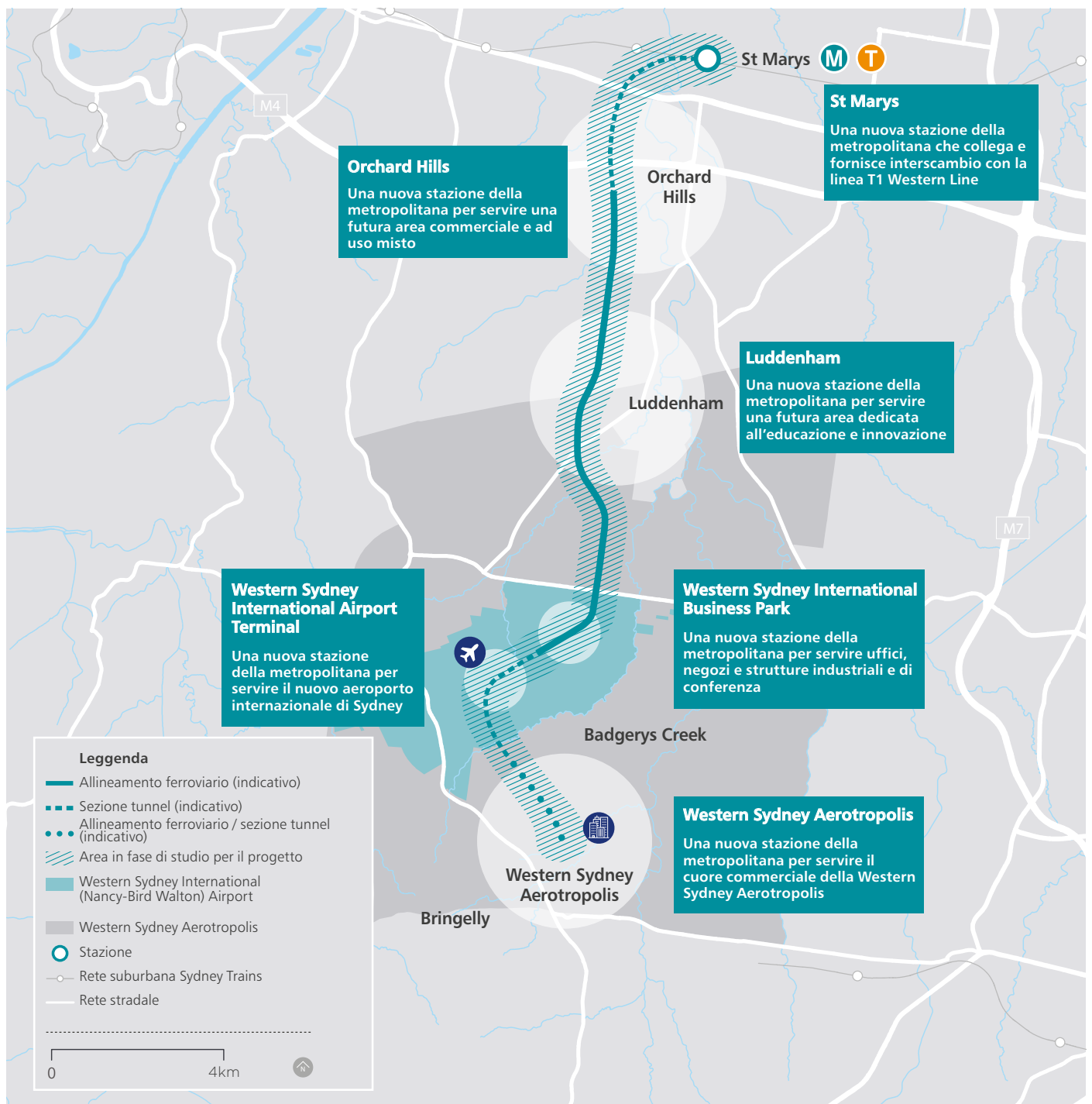
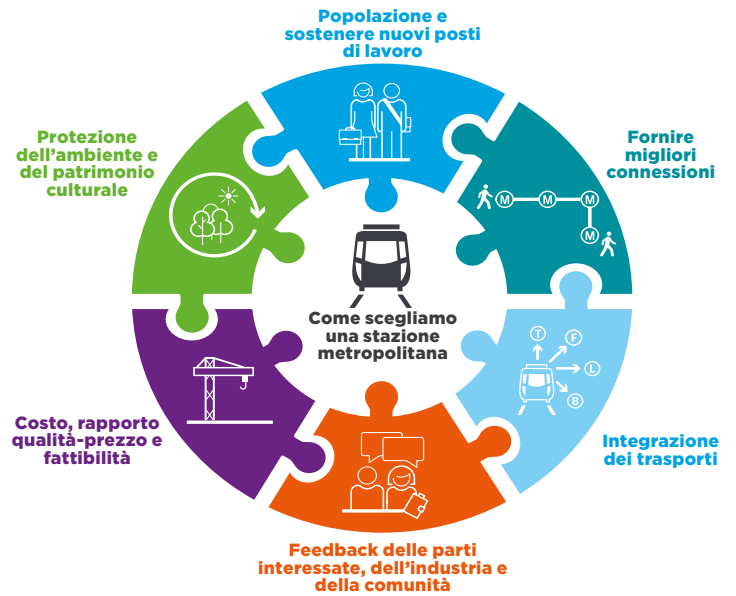
Le linee attuali e le linee proposte della Sydney Metro.
Fonte: Sydney Metro

Posizionamento delle stazioni

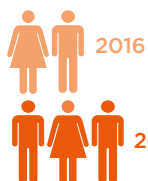
Sydney Metro lavora con le parti interessate e l'industria per creare un progetto che fornirà una metropolitana veloce, sicura e affidabile.

Il progetto supporterà il successo della futura Western Parkland City, con stazioni confermate a St Marys, Orchard Hills, Luddenham, Western Sydney Airport Business Park, Western Sydney Airport Terminal e Western Sydney Aerotropolis.

L'esatta posizione delle stazioni è soggetta a studi continui e ai lavori di progettazione attualmente in corso.



Perché questo progetto è necessario



Western Sydney ospita attualmente **2 milioni di persone** con previsioni di crescita fino a circa **3.7 milioni di persone entro il 2036** - 55% della popolazione di Sydney.

Il **74%** dei residenti **si reca a lavoro in auto.**



74%



5%



2%

Attualmente oltre **320,000 residenti** viaggiano ogni giorno fuori dalla regione del Western Sydney per lavoro o studio.



10 milioni di viaggiatori annui

utilizzeranno l'aeroporto internazionale di Western Sydney entro i primi anni del 2030.

10 milioni

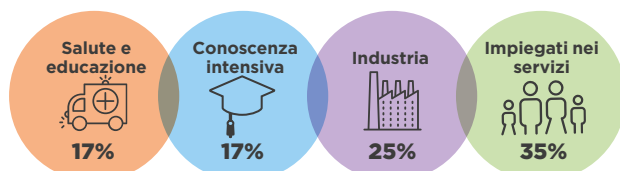


Un terzo dei residenti trascorre in media **90 minuti in viaggio verso il posto di lavoro.**

90 minuti



2016 Occupazione Nel Western Parkland City



Proiezioni demografiche per il Western Sydney a cura del NSW Population Projections del Dipartimento di Pianificazione, Industria e Ambiente del NSW.

2036 Occupazione Nel Western Parkland City



Visione dell'artista della stazione di St Marys.






Feedback da parte della comunità




Nel febbraio 2020, la comunità è stata invitata a partecipare ad un sondaggio per aiutare a modellare i futuri quartieri delle stazioni metropolitane.

I risultati:

Le principali priorità di trasporto future per il tuo quartiere




-  Connessioni metropolitane con il resto della rete di trasporto pubblica di Sydney
-  Connessioni frequenti tramite bus verso le nuove stazioni della metropolitana
-  Più connessioni con accesso ai disabili

Cosa apprezzati di più della tua comunità




-  Accesso ai mezzi di trasporto pubblici
-  Parchi e strutture ricreative
-  Senso di appartenenza alla comunità

I servizi, i negozi e gli spazi ritenuti importanti per la comunità locale




Strutture comunitarie

-  Spazi per la comunità
-  Servizi governativi
-  Servizi per l'infanzia

Vendita al dettaglio e servizi

-  Supermercati
-  Farmacie
-  Palestre

Spazi pubblici

-  Panchine e tavolini
-  Erba/ giardini
-  Parchi giochi

Ringraziamo tutti coloro che hanno preso parte al sondaggio.

Il feedback ricevuto aiuterà la progettazione dei futuri quartieri delle stazioni e una più ampia pianificazione strategica intorno alle esigenze di trasporto del Greater Western Sydney.

Approccio di pianificazione integrata

Ci sono una serie di altri progetti nell'area circostante che verranno svolti per aiutare a plasmare il futuro del Western Parkland City.

Sydney Metro sta lavorando a stretto contatto con altre agenzie governative del NSW, interfacciando i progetti e il governo locale per garantire che vi sia un approccio integrato nella pianificazione e nello sviluppo del progetto.

Lavorare con la comunità

Sydney Metro ha degli specialisti dedicati alle relazioni con la comunità chiamati Place Manager che possono essere contattati per ulteriori informazioni sul progetto. Il loro ruolo è quello di agire come un unico contatto diretto tra i membri della comunità e il gruppo di progettazione.

I nostri Place Manager svolgeranno un ruolo vitale nel mantenere stretti e continui contatti con le comunità locali e le parti interessate durante la progettazione e la consegna del progetto Sydney Metro - Western Sydney Airport.



Evento della comunità Sydney Metro.

Prime indagini

Sydney Metro sta conducendo indagini per quanto riguarda l'allineamento del progetto nell'ambito dei lavori iniziali di progettazione e pianificazione. Le attività comprendono indagini geotecniche, monitoraggio del rumore, del patrimonio culturale e dell'ecologia. La comunità verrà informata anticipatamente di tali lavori.

Sydney Metro continuerà a svolgere le sue attività attraverso i suoi progetti in conformità con gli attuali consigli del governo e continuerà ad attuare misure di distanziamento sociale, di viaggio e di igiene per proteggere dipendenti e membri della comunità. Il proseguimento dei lavori è fondamentale per garantire la continuità del progetto. Il gruppo di progettazione continuerà a rivedere e valutare le attività in linea con eventuali ulteriori aggiornamenti.

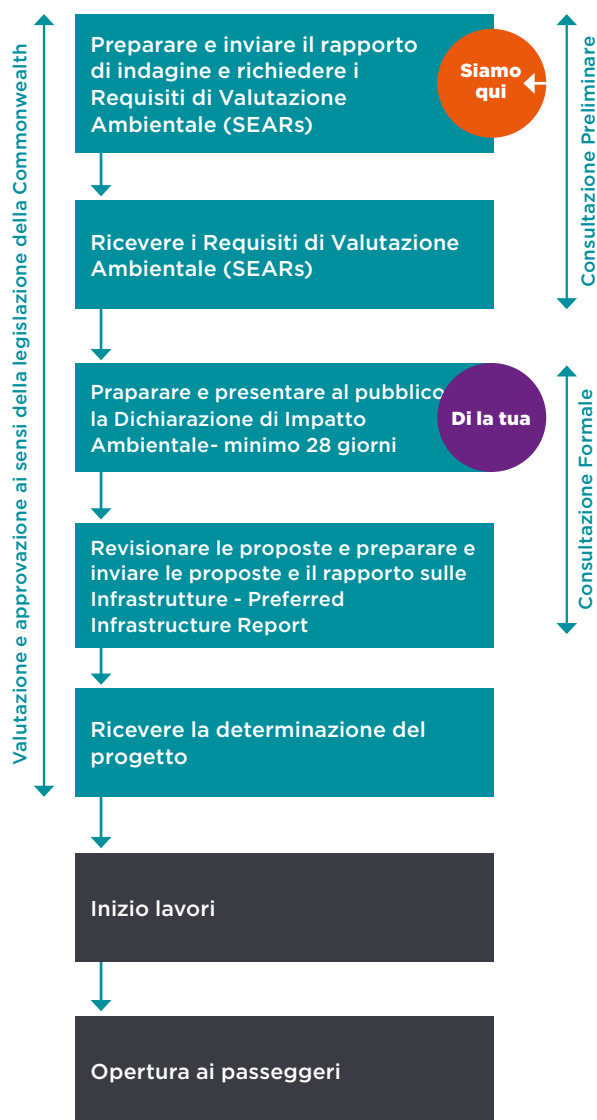
Fasi successive

Il team del progetto Sydney Metro - Western Sydney Airport svilupperà documenti dettagliati di pianificazione e valutazione ambientale da esporre al pubblico.

Una Dichiarazione di Impatto Ambientale verrà esposta al pubblico.

Durante il periodo espositivo, la comunità sarà incoraggiata a dire la propria su argomenti quali gli impatti sulla costruzione, il rumore e le vibrazioni, l'accesso al sito, il traffico e le operazioni della metropolitana. Il gruppo di progettazione ospiterà anche una serie di sessioni informative per la comunità in cui i membri del gruppo Sydney Metro - Western Sydney Airport potranno rispondere alle domande.

Processo di pianificazione del NSW per Sydney Metro - Western Sydney Airport



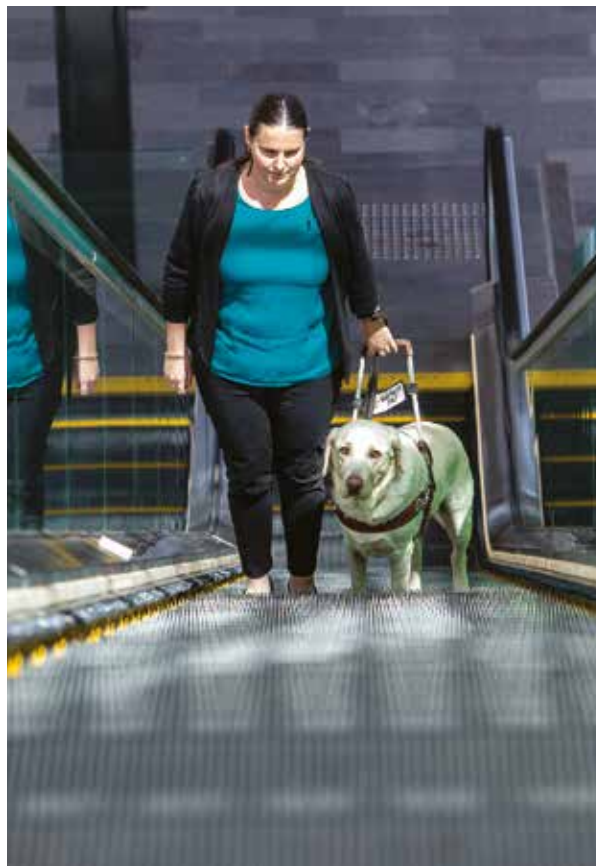
sydneymetro.info



Sydney Metro è la prima ferrovia completamente accessibile in Australia

Il piano di trasporto pubblico della metropolitana è stato progettato per offrire servizi sicuri, puliti e confortevoli, puntuali, convenienti, efficienti, accessibili e facili da usare per i clienti.

Le stazioni della Sydney Metro sono completamente accessibili da persone con mobilità ridotta, persone con passeggini e bambini. Ciò include l'accesso a livello tra piattaforme e treni e ascensori in tutte le stazioni.



Sydney Metro è la prima ferrovia completamente accessibile in Australia.



Scansiona per vedere il video del progetto **Sydney Metro - Western Sydney Airport**



Contattaci



1800 717 703 Linea informativa aperta 24 su 24



sydneymetrowsa@transport.nsw.gov.au



Sydney Metro - Western Sydney Airport, PO Box K659, Haymarket NSW 1240



Se necessiti di un interprete contatta il TIS al **131 450** e richiedi di chiamare il **1800 717 703**