

تنطلق سكة المترو الجديدة في Greater Western Sydney

2020



انطباع الفنان عن محطة Western Sydney Aerotropolis.

يمكن للزبائن الربط بقطارات سيدني (Sydney Trains) الحالية في خط T1 Western في الضواحي. لدى الحكومة الأسترالية وحكومة نيو ساوث ويلز هدف مشترك يتمثل في تشغيل Sydney Metro - مطار غرب سيدني (Sydney Metro - Western Sydney Airport) عندما يفتح المطار أمام خدمات الركاب.

يجري حالياً التخطيط لـ Sydney Metro - مطار غرب سيدني

(Sydney Metro - Western Sydney Airport)

خط سكة حديد Sydney Metro - مطار غربي سيدني (Sydney Metro - Western Sydney Airport) الجديد سيخدم Greater Western Sydney ومطار غرب سيدني الدولي الجديد (Nancy-Bird Walton).

(Western Sydney (Nancy-Bird Walton)

International Airport)

إن عملية التخطيط الرسمية للمشروع جارية الآن، مع سكة حديد مترو جديدة لتصبح محور النقل للمنطقة المتنامية.

المشروع هو التزام رئيسي لصفقة ويسترن سيدني سيتي (Western Sydney City Deal). وسيخدم 14000 وظيفة جديدة أثناء البناء، بما في ذلك أكثر من 250 متدرباً جديداً، مما يشكل دفعة اقتصادية كبيرة لنيو ساوث ويلز والاقتصاد الوطني.

ستعمل خدمة سكة المترو السريعة والآمنة والموثوقة على ربط المجتمعات بالمطار الجديد والوظائف والخدمات، مما يوفر وصولاً أفضل إلى فرص العمل والمرافق الصحية والتعليمية والأنشطة الترفيهية في جميع أنحاء سيدني الكبرى.

يُقترح بناء ست محطات جديدة بمحاذاة المحطات الرئيسية في مطار غرب سيدني الدولي (Western Sydney International Airport) و

St Marys و Western Sydney Aerotropolis - هنا

سيضمن المشروع محطات في:

- St Marys، التبديل مع محطة السكك الحديدية الحالية في الضواحي وربط الزبائن ببقية شبكة السكك الحديدية في سيدني
- Orchard Hills، محطة مترو جديدة لخدمة منطقة تجارية ومتعددة الاستخدامات في المستقبل
- Luddenham لخدمة منطقة تعليمية ومبتكرة وتجارية في المستقبل
- موقع المطار الجديد؛ واحدة في صالة ركاب المطار والأخرى في مجمّع الأعمال بالمطار
- المركز التجاري لـ Aerotropolis

تخضع مواقع المحطات الصحيحة للتحقيقات المستمرة وأعمال تصميم المشروع الجاري تنفيذها حالياً.

سكة تشكيل المدينة

يُعد المشروع (المعروف سابقاً باسم Sydney Metro Greater West) جزءاً رئيسياً من تقديم نظام نقل متكامل لـ Western Parkland City. تغطي Western Parkland City أجزاء من Greater Western Sydney بما في ذلك المراكز التي تم إنشاؤها في Greater Penrith و Liverpool و Campbelltown-Macarthur.

ستصبح سكة المترو الجديدة محور النقل في المدينة، حيث تربط المناطق السكنية بمراكز العمل ومطار غرب سيدني الدولي (Western Sydney International) ذو الأهمية الوطنية. تواصل هيئة النقل في نيو ساوث ويلز التخطيط لخطوط النقل المتكاملة عبر Western Parkland City.

وسيدعم المطار ما يقرب من 28000 وظيفة مباشرة وغير مباشرة بحلول عام 2031 ويدعم تطوير Western Sydney Aerotropolis، في وسط Western Parkland City.

سوف يدعم المطار و Aerotropolis حوالي 200 ألف وظيفة جديدة في صناعات مثل الطيران والدفاع والتصنيع والشحن والخدمات اللوجستية والسياحة والبحوث.

صفقة ويسترن سيدني سيتي

(Western Sydney City Deal)

يُعد دعم المطار و Aerotropolis جزءاً أساسياً من صفقة ويسترن سيدني سيتي، وهي اتفاقية (Western Sydney City Deal) مدتها 20 عاماً قامت بتوقيعها الحكومة الأسترالية وحكومة نيو ساوث ويلز والحكومات المحلية في Blue Mountains و Camden و Campbelltown و Fairfield و Hawkesbury و Liverpool و Penrith و Wollondilly.

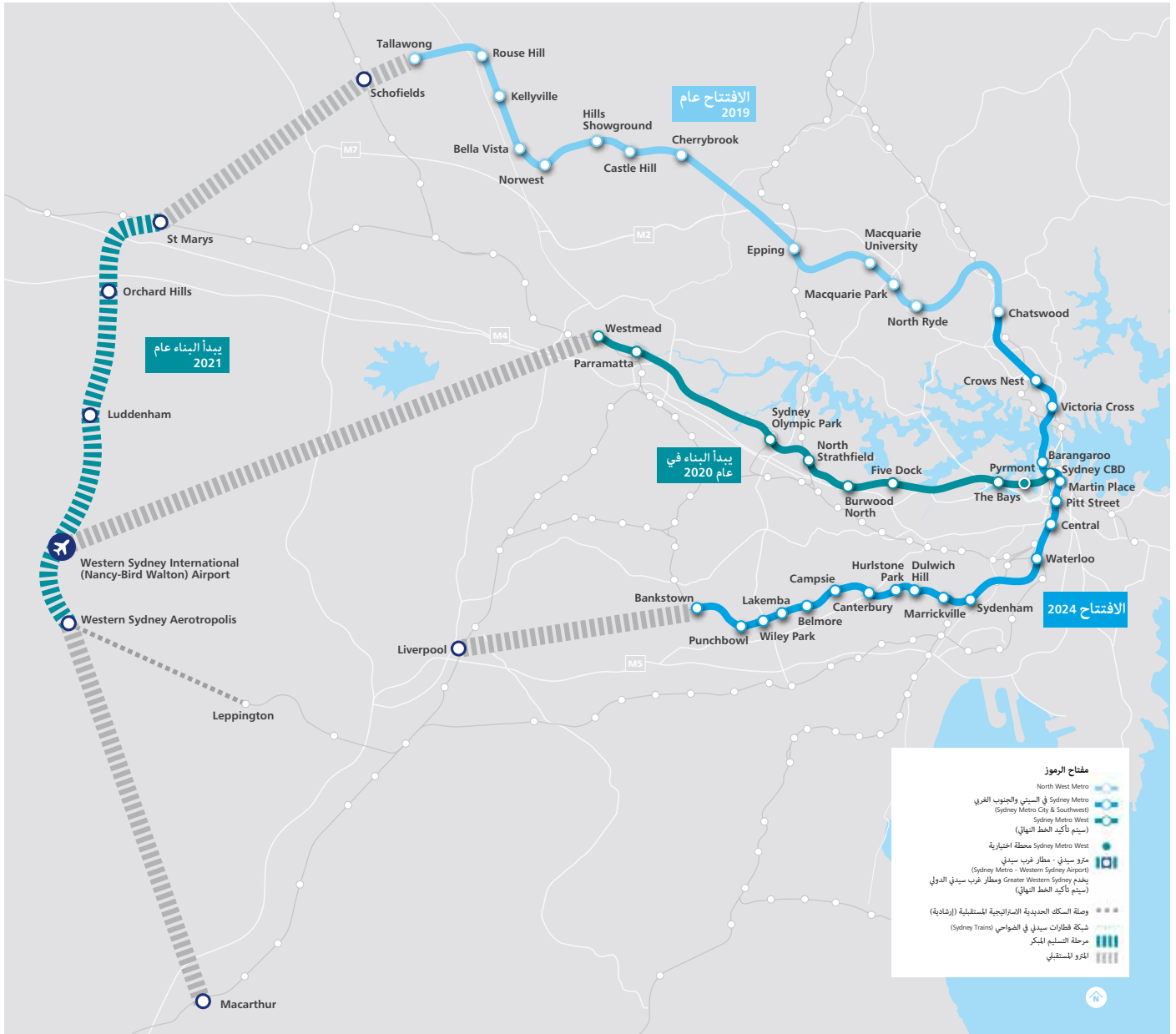
تلزم صفقة المدينة جميع مستويات الحكومة بالعمل معاً لتوفير المزيد من الوظائف لغربي سيدني وتحسين مستوى المعيشة في المنطقة من خلال 38 التزاماً، بما في ذلك اتصال أفضل وبيئة مُحسنة والمزيد من نتائج الإسكان والتعليم في المنطقة.

يُعد تسليم Sydney Metro - مطار غرب سيدني

(Sydney Metro - Western Sydney Airport)، الذي

يربط بين Aerotropolis ومطار غربي سيدني الدولي

(Western Sydney International) و St Marys، التزاماً رئيسياً في صفقة المدينة.

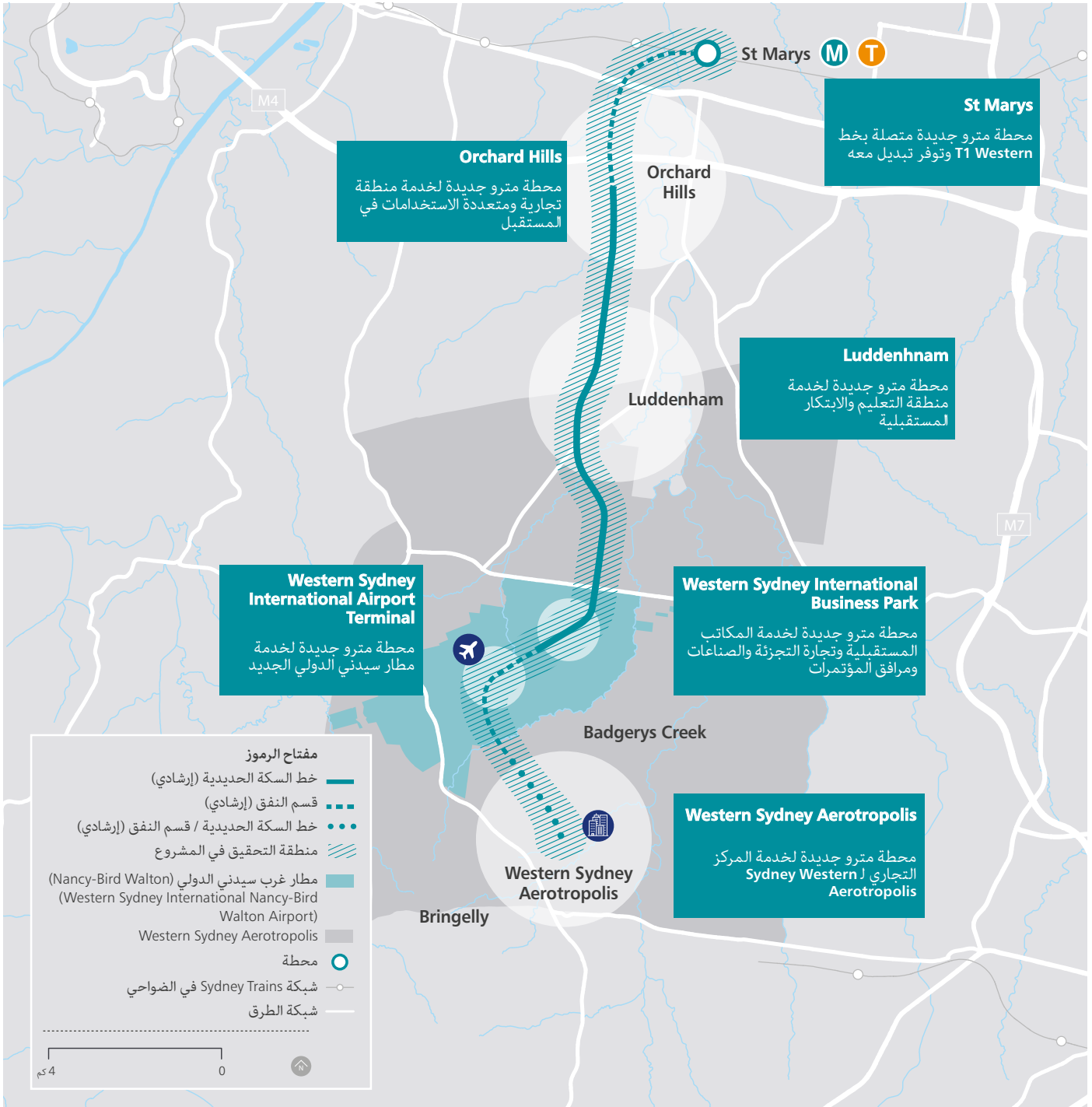
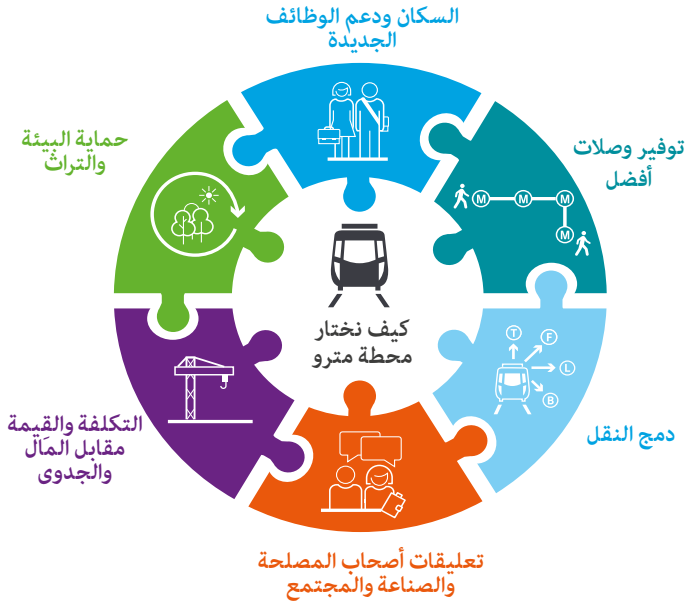


مواقع المحطات

يعمل Sydney Metro مع أصحاب المصلحة والصناعة لإنشاء مشروع من شأنه أن يوفر مترو سريع وآمن وموثوق.

سي دعم المشروع نجاح Western Parkland City في المستقبل، مع وجود محطات مؤكدة في St Marys و Orchard Hills و Luddenham و The Western Sydney Airport Business Park و Western Sydney Airport Terminal و Western Sydney Aerotropolis.

تخضع مواقع المحطات الصحيحة للتحقيقات المستمرة وأعمال تصميم المشروع الجاري تنفيذها حالياً.

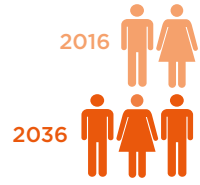


لماذا هذا المشروع مطلوب



يستخدم 74% من السكان السيارة للذهاب للعمل.

يعيش في غرب سيدني حالياً (Western Sydney) 2 مليون شخص مع توقعات نمو تصل إلى حوالي 3.7 مليون شخص بحلول عام 2036 - 55% من سكان سيدني.



يقضي ثلث السكان في المتوسط 90 دقيقة في الذهاب إلى العمل.



10 مليون مسافر سنوياً من مطار غرب سيدني الدولي (Western Sydney International) بحلول أوائل عام 2030.

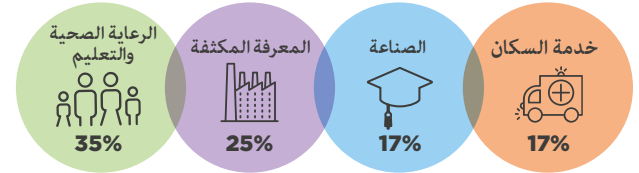


يسافر حالياً أكثر من 320,000 مقيم إلى خارج منطقة غرب سيدني للعمل أو الدراسة كل يوم.

التوظيف في 2036 في The Western Parkland City



التوظيف في 2016 في The Western Parkland City



تم أخذ مَصْدَرُ سكان غرب سيدني من توقعات سكان نيو ساوث ويلز من دائرة التخطيط والصناعة والبيئة في نيو ساوث ويلز.

انطباع الفنان عن محطة St Marys.



الملاحظات المجتمعية

في شباط/فبراير 2020، تمت دعوة المجتمع للمشاركة في المشاركة المبكرة للمساعدة في تشكيل مناطق محطة المترو المستقبلية.

ما أخبرونا به:

أهم أولويات النقل الخاصة بكم لضاحتكم في المستقبل

M وصلات المترو لبقية نظام النقل العام في سيدني

خدمات الحافلات المتكررة التي تربط بمحطات المترو الجديدة

وصول نقل أكثر سهولة

أكثر ما تقدرونه في مجتمعكم

الوصول إلى وسائل النقل العام

الحدايق والمرافق الترفيهية

الإحساس بالانتماء للمجتمع

الخدمات ومحلات التجزئة والمساحات التي أخبرتمونا أنها مهمة بالنسبة لكم لتتمكنوا من الوصول إليها داخل مجتمعاتكم المحلية

المرافق المجتمعية

المساحات المجتمعية

خدمات حكومية

مرافق رعاية الأطفال

محلات التجزئة والخدمات

سوبر ماركت

صيدلية

جمنازيوم

المساحات العامة

مقاعد وطاولات

عشب/مناظر طبيعية ناعمة

ملاعب

نشكر كل من أخذ الوقت للمشاركة في هذا الاستطلاع.

ستفيد الملاحظات الواردة في تصميم مناطق المحطات المستقبلية والتخطيط الاستراتيجي الأوسع نطاقاً حول احتياجات النقل لـ Greater Western Sydney.

نهج التخطيط المتكامل

هناك عدد من المشاريع الأخرى في المنطقة المحيطة التي سيتم تسليمها للمساعدة في تشكيل مستقبل Western Parkland City.

يعمل Sydney Metro بشكل وثيق مع وكالات حكومة نيو ساوث ويلز الأخرى، ومشاريع التواصل والحكومة المحلية لضمان وجود نهج متكامل في تخطيط وتطوير المشروع.

العمل مع المجتمع

لدى Sydney Metro متخصصين في العلاقات المجتمعية يُطلق عليهم مديري الأماكن الذين يمكن الاتصال بهم للحصول على مزيد من المعلومات حول المشروع. ويتمثل دورهم في العمل كجهة اتصال واحدة مباشرة بين أعضاء المجتمع وفريق المشروع.

سيلعب مديرو الأماكن لدينا دوراً حيوياً في الحفاظ على اتصال وثيق ومستمر مع المجتمعات وأصحاب المصلحة المحليين أثناء تصميم وتنفيذ مشروع Sydney Metro - مطار غرب سيدني (Sydney Metro - Western Sydney Airport).



حدث Sydney Metro المجتمعي.

التحقيقات المبكرة

يقوم Sydney Metro بإجراء تحقيقات للموقع على طول خط المشروع كجزء من التصميم وأعمال التخطيط المبكرة. وتشمل الأنشطة التحقيقات الجيوتقنية ومراقبة الضوضاء والمسح التراثي والبيئي. سيتم إخطار المجتمع قبل بدء الأعمال.

سيستمر Sydney Metro في الاضطلاع بالعمل عبر مشاريعه وفقاً للمشورة الحكومية الحالية، وسيستمر في تنفيذ إجراءات التباعد الاجتماعي والسفر والنظافة لحماية الموظفين وأفراد المجتمع. ويُعد استمرار الأعمال أمراً بالغ الأهمية لضمان استمرارية المشروع، وسيواصل فريق المشروع مراجعة وتقييم الأنشطة بما يتماشى مع أي تحديثات أخرى.

الخطوات التالية

سيعمل فريق Sydney Metro - مطار غرب سيدني (Sydney Metro - Western Sydney Airport) على تطوير وثائق التخطيط التفصيلية والتقييم البيئي للعرض العام والاستشارات المجتمعية.

سيتم نشر بيان الأثر البيئي للمشروع على عامة الشعب.

خلال فترة العرض، سيتم تشجيع المجتمع على إبداء رأيه في مواضيع تشمل تأثيرات البناء والضوضاء والاهتزاز والوصول إلى الموقع وحركة المرور وعمليات المترو. وسيستضيف فريق المشروع أيضاً سلسلة من جلسات المعلومات المجتمعية حيث يمكن لأعضاء فريق Metro Sydney - مطار غرب سيدني (Sydney Metro - Western Sydney Airport) الإجابة على الأسئلة.

عملية تخطيط نيو ساوث ويلز ل Sydney Metro - مطار غرب سيدني (Sydney Metro - Western Sydney Airport)

Sydney Metro هو أول خط سكة حديد يمكن الوصول إليه بالكامل في أستراليا

تمّ تصميم منتج المترو للنقل العام لتقديم خدمات آمنة ونظيفة ومريحة والتي ستعمل في الوقت المحدد، وهي مريحة وفعّالة ومتاحة وسهلة الاستخدام للزبائن.

محطات Sydney Metro يمكن الوصول إليها بالكامل للأشخاص ذوي الحركة المحدودة والأشخاص مع عربات الأطفال والأطفال. وهذا يشمل الوصول المستوي بين المنصات والقطارات والمصاعد في جميع المحطات.



Sydney Metro هو أول خط سكة حديد يمكن الوصول إليه بالكامل في أستراليا.



قوموا بالمشح لرؤية فيديو لمشروع Sydney Metro - مطار غرب سيدني (Sydney Metro - Western Sydney Airport)

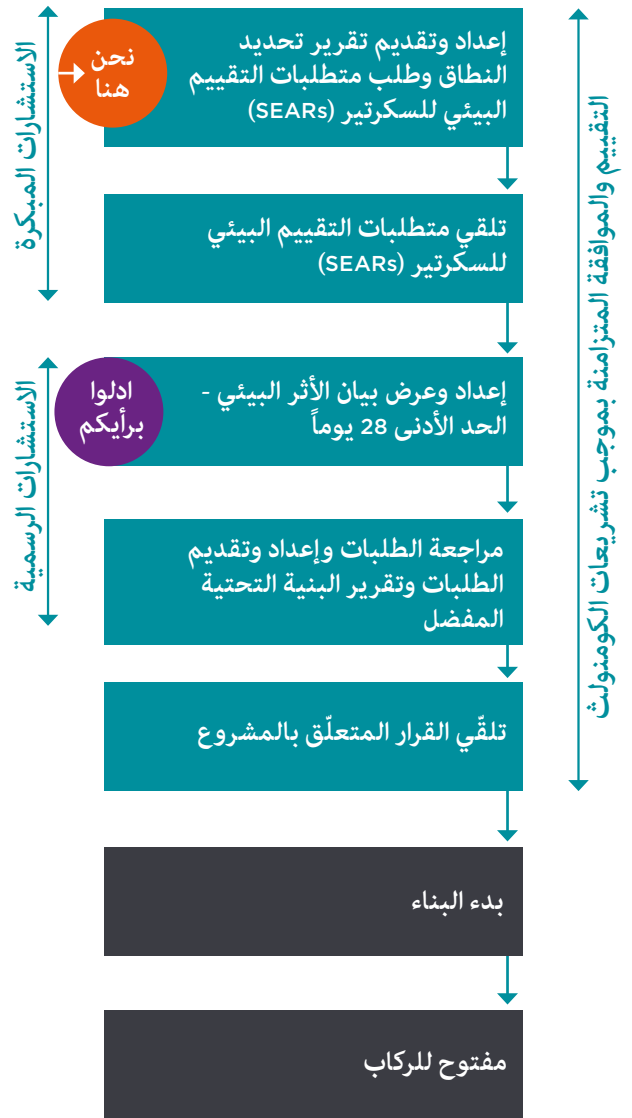
اتصلوا بنا

1800 717 703 خط معلومات مجتمعي مفتوح 24 ساعة

sydneymetrowsa@transport.nsw.gov.au

Sydney Metro - Western Sydney Airport,
PO Box K659, Haymarket NSW 1240

إذا كنتم بحاجة إلى مترجم، اتصلوا بـ TIS National على الرقم 131 450 واطلبوا منهم الاتصال على الرقم 1800 717 703



sydneymetro.info

