



Australian Government



Sydney Metro –
Western Sydney Airport



Ấn tượng của một họa sĩ về Ga Luddenham.

Hãy cho ý kiến về tuyến tàu điện ngầm mới của Greater Western Sydney

Dự án Sydney Metro – Western Sydney Airport sẽ tạo ra một cột sống giao thông công cộng mới cho Greater Western Sydney và phục vụ khu vực cho các thế hệ tương lai.

Cộng đồng hiện giờ có thể góp ý kiến về tuyến tàu điện không người lái dài 23 km nối Western Sydney Aerotropolis (Thành Phố Sân Bay Tây Sydney) với Sân bay Quốc tế Western Sydney (Nancy-Bird Walton) và St Marys.

Sáu ga tàu điện ngầm mới đang được xây dựng – tại St Marys, Orchard Hills, Luddenham, Airport Business Park, Airport Terminal và Western Sydney Aerotropolis.

Tuyến đường sắt ngầm mới này sẽ có thể sử dụng hoàn toàn với lối vào ngang bằng giữa các sân ga và xe lửa và có các tính năng an toàn như các cửa chắn sân ga, giữ cho người và các vật thể như xe đẩy em bé tránh xa đường ray.

Dự án, được chính phủ Úc và tiểu bang NSW tài trợ, dự kiến sẽ mở cửa cùng lúc với dịch vụ hành khách bắt đầu tại sân bay.

Công trình xây dựng này sẽ hỗ trợ 14.000 công việc làm, trong đó có 250 người học nghề.

Báo cáo về Tác động Môi trường sẽ được trưng bày công khai cho đến ngày **2 tháng 12 năm 2020**, tạo cơ hội cho cộng đồng góp ý kiến về kế hoạch chi tiết cho dự án.

Các sự việc then chốt



Các chuyến tàu sẽ đến **mỗi 5 phút** trong giờ cao điểm theo từng hướng khi tuyến đường mở.



Không có thời gian biểu - chỉ cần đến và đi



Lên đến **12 chuyến tàu trong một tiếng đồng hồ** trong giờ cao điểm theo từng hướng



Đến năm 2056 dự án này sẽ giúp **110.000 chiếc xe hơi** rời khỏi đường lộ địa phương vào mỗi ngày



Sydney Metro –
Western Sydney Airport



Liên lạc với Sydney Metro



Hãy truy cập planningportal.nsw.gov.au/major-projects để xem Báo cáo về Tác động Môi trường và đệ trình kiến nghị.



Hãy truy cập sydnymetro.info/wsa để xem bản đồ tương tác, tìm xem những gì xuất hiện trong khu vực của quý vị và nghe thông tin từ các chuyên gia của đề án.



Hãy gọi chúng tôi qua số **1800 717 703** để nói chuyện với một trong những quản lý tận tâm của chúng tôi.



Hãy email đến sydnymetrowsa@transport.nsw.gov.au và chúng tôi sẽ liên hệ lại với quý vị.

St Marys

Ga tàu điện ngầm St Marys dự kiến sẽ trở thành nút giao thông đô thị quan trọng và là cửa ngõ mới để đến Sân bay Quốc tế Western Sydney. Nó sẽ đóng vai trò quan trọng trong việc hồi sinh và đổi mới vùng St Marys - thúc đẩy tăng trưởng công việc làm trong tương lai, hỗ trợ người dân địa phương hiện tại và trong tương lai cũng như cải thiện việc kết nối trên khắp Greater Western Sydney.

Nhà ga ở St Marys sẽ:

- cho phép khách hàng chuyển đổi với tuyến T1 Western Line cùng các xe buýt địa phương và trong khu vực
- cải thiện thời gian đi lại cho khách hàng dọc theo tuyến đường từ Sân bay Quốc tế Western Sydney đến Great Parramatta và Khu trung tâm Sydney
- được thiết kế để tạo kết nối dễ dàng hơn đến Schofields/Tallawong ở Rouse Hill như phần mở rộng đường sắt tiềm năng trong tương lai.



Orchard Hills

Ga Orchard Hills dự kiến sẽ phục vụ khu dân cư và đa ứng dụng trong tương lai — giúp khu vực trở thành một cộng đồng mới gọn gàng, tiện nghi cao và dễ đi bộ.

Nhà ga ở Orchard Hills sẽ:

- biến đổi khu vực bằng cách thành lập một trung tâm đô thị mới với khu dân cư tiện nghi cao, cùng bán lẻ và thương mại đa dụng
- hỗ trợ phát triển vùng xung quanh trung tâm đô thị mới với sự pha trộn các kiểu nhà ở đa dạng.



Luddenham

Ga Luddenham dự kiến sẽ được thiết kế để hỗ trợ công việc làm, sự nghiên cứu và các công việc dựa trên kiến thức trong tương lai của khu vực, cùng với việc phát triển khu dân cư đa dụng có công việc làm, phương tiện giao thông và không gian xanh.

Nhà ga ở Luddenham sẽ:

- hỗ trợ khu vực Western Parkland City Northern Gateway tập trung vào giáo dục, công nghệ tiên tiến, nghiên cứu và phát triển
- cung cấp ga tàu điện ngầm mới cho khu vực hiện chưa có tuyến đường sắt và tạo cơ hội cho giao điểm vận chuyển với mạng lưới xe buýt và giao thông thiết thực trong tương lai.



Airport Business Park

Ga Airport Business Park dự kiến sẽ phục vụ một trung tâm có dịch vụ, công việc làm mới, chủ yếu bên trong Western Economic Corridor (Hành Lang Kinh Tế Phía Tây). Nhà ga sẽ trở thành giao điểm vận chuyển then chốt cho khách hàng làm việc trong khu vực, phục vụ khu vực có tiện nghi cao và dễ đi bộ với sự kết nối giao thông công cộng mạnh mẽ.

Nhà ga ở Airport Business Park sẽ:

- hỗ trợ giao điểm vận chuyển dễ dàng và hiệu quả hơn với các dịch vụ xe buýt và tuyến Đường Sắt Liên kết Đông Tây (East West Rail Link) tiềm năng trong tương lai tiến đến Greater Parramatta
- hỗ trợ sự thành công của khu vực sân bay ở mức độ rộng hơn và duy trì tính linh hoạt cho việc phát triển lâu dài quanh khu vực Airport Business Park.



Airport Terminal

Ga Airport Terminal dự kiến sẽ cho phép khách hàng và hành khách sử dụng dễ dàng và hiệu quả Sân bay Quốc tế Western Sydney mới. Địa điểm sân bay thuộc sở hữu của Chính phủ Úc.

Nhà ga ở Airport Terminal sẽ:

- cho phép khách hàng sử dụng sân bay an toàn, thoải mái và trực quan
- được thiết kế để cho phép sự linh hoạt nhằm hỗ trợ sự tăng trưởng và phát triển lâu dài của sân bay
- cho phép tuyến Đường Sắt Liên kết Đông Tây (East West Rail Link) tiềm năng trong tương lai tiến đến Greater Parramatta.



Aerotropolis

Ga Aerotropolis dự kiến sẽ phục vụ trung tâm thương mại của Western Sydney Aerotropolis (Thành Phố Sân Bay Tây Sydney).

Ga Aerotropolis sẽ trở thành một giao điểm vận chuyển chính, tạo sự kết nối quan trọng đến khu kinh doanh trung tâm mới trong tương lai của thành phố Western Parkland City.

Nhà ga ở Aerotropolis sẽ:

- giúp khu trung tâm thành phố phát triển mạnh ngay tại trung tâm của Western Parkland City
- đóng góp vào lĩnh vực công cộng tiện nghi cao bên trong Aerotropolis để tôn vinh thành phố Western Parkland City
- Cung cấp sự kết nối xuyên hành lang thiết thực.



Xây đường sắt mới

Dự án sẽ được xây dựng dưới mặt đất, ở bề mặt bằng phẳng và bên trên mặt đất trên một cầu cạn với đường sắt trên không.

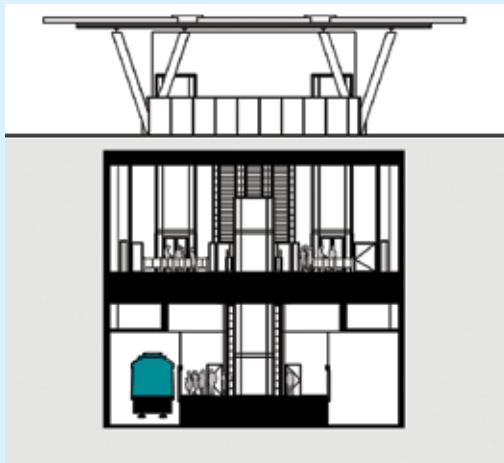
Các phương pháp xây dựng khác nhau sẽ được sử dụng, bao gồm máy khoan đường hầm, và giàn giá xây dựng và cần cẩu cho cầu cạn của tuyến đường sắt trên không.

Đoạn đường hầm St Marys đến Orchard Hills

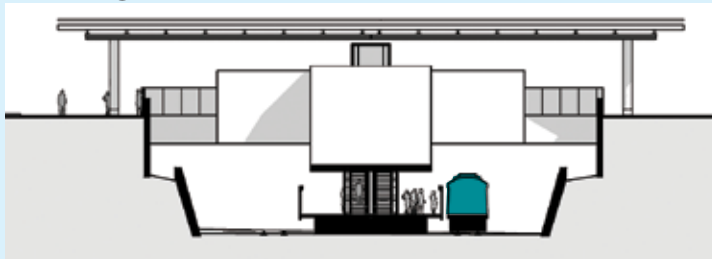
Các đường hầm dài khoảng 4,3 km, chạy giữa ga tàu điện ngầm tại St Marys và một cổng đường hầm mới khoảng 450 mét về phía nam của Xa Lộ M4 Western Motorway tại vùng Orchard Hills. Các đường hầm sẽ được xây sâu từ 15 đến 35 mét dưới mặt đất.

Các loại nhà ga tàu điện ngầm khác biệt

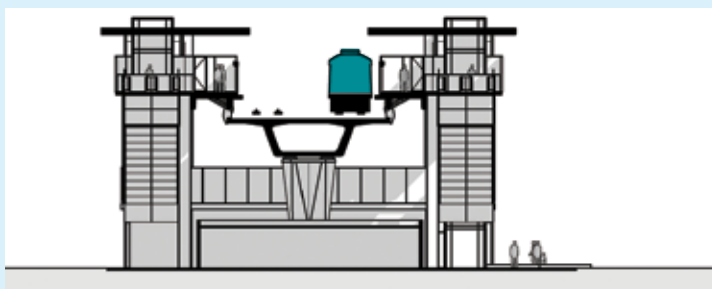
Nhà ga kiểu đào và lấp (cut-and-cover station)



Nhà ga dưới mặt đất và bề mặt lộ thiên (in-cutting and surface)



Ga cầu cạn (trên không)



Sân bay Quốc tế Western Sydney đến đoạn đường hầm Bringelly

Các đường hầm dài khoảng 6,3 km, chạy giữa cổng đường hầm khoảng 400 mét về phía tây nam của ga Airport Business Park và ga Aerotropolis. Khoảng 3,3 km của đoạn đường hầm là nằm trên sân bay và khoảng 3 km đường hầm nằm ngoài sân bay. Các đường hầm sẽ được xây sâu từ 12 đến 30 mét dưới mặt đất.

St Marys Airport Terminal Aerotropolis

Thiết bị đào hầm được sử dụng để đào một rãnh lớn hoặc hố hình chữ nhật trong lòng đất, sau đó bề mặt của lỗ hoặc rãnh này được lấp lại để tạo một nhà ga dưới mặt đất. Một khi bề mặt của nhà ga dưới mặt đất được che phủ, các hoạt động khác có thể tiếp tục bên trên trong khi việc thi công diễn ra dưới mặt đất.

Orchard Hills Airport Business Park

Nhà ga dưới mặt đất được xây trong một rãnh hoặc hố hình chữ nhật mà bề mặt của nhà ga mở lộ thiên. Nhà ga lộ thiên là kiểu nhà ga có bề mặt mở lộ thiên, được xây ở một vị trí không sâu dưới đất, với một cây cầu dành cho người đi bộ bắt ngang bên trên đường sắt để đến sân ga.

Luddenham

Loại nhà ga này được xây như một kết cấu nâng cao giống như cây cầu với các sân ga nằm bên trên mặt đất. Nhà ga trên không cho phép việc đi lại dễ dàng hơn ở các ngã đường bên dưới tuyến đường sắt của cầu cạn (trên không).

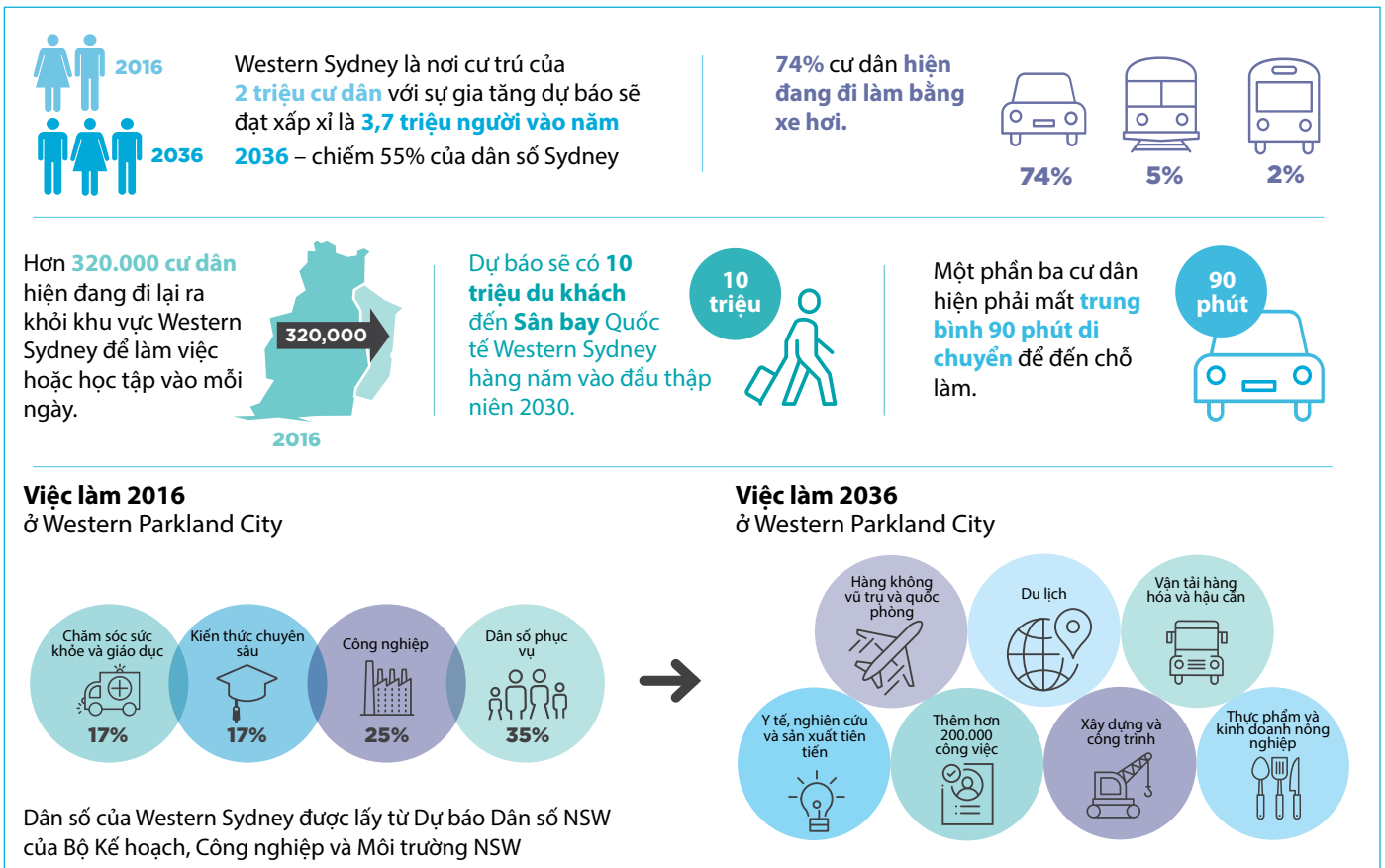
Kết nối Greater Western Sydney

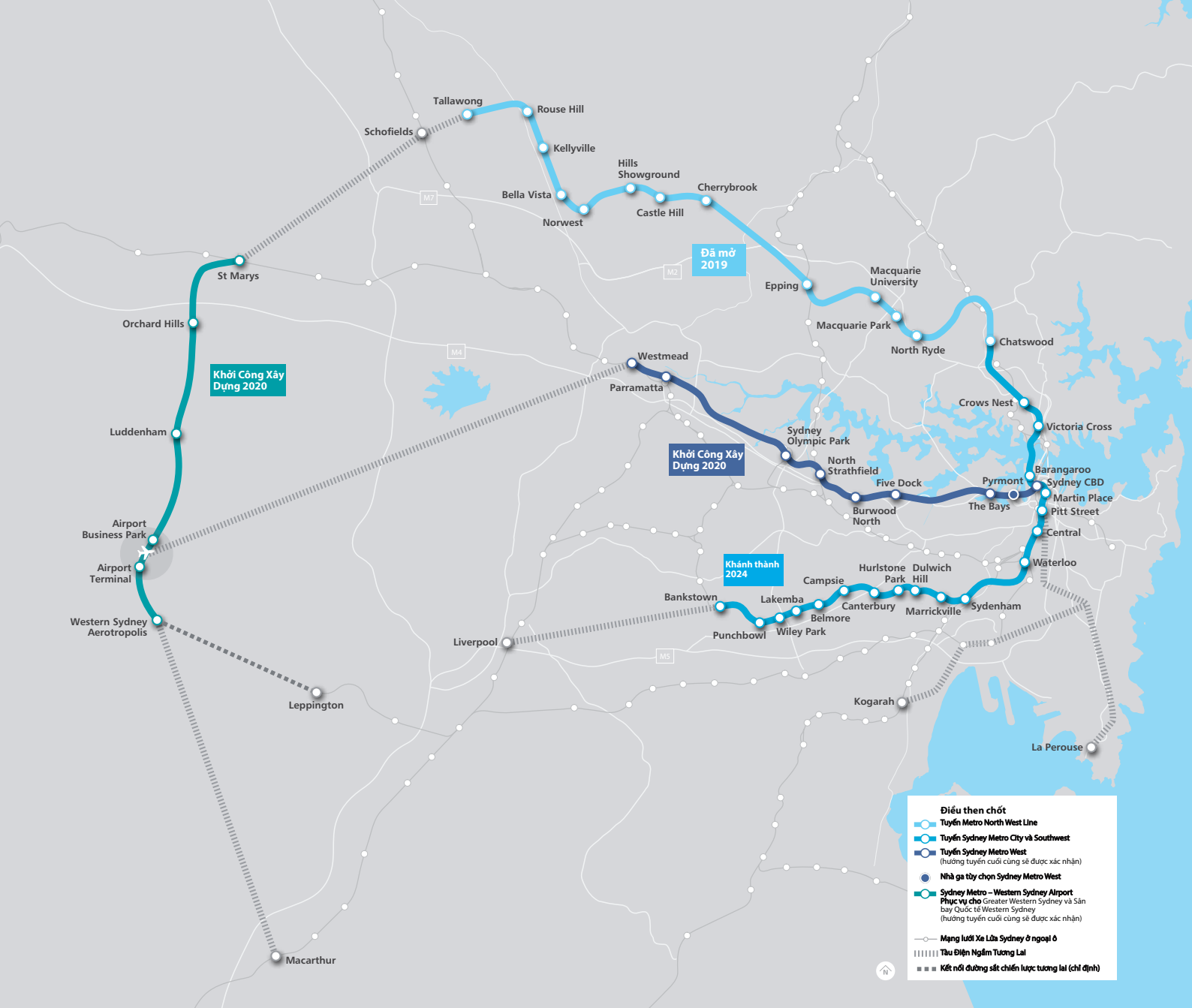
Tuyến đường sắt mới sẽ là cột sống giao thông chính cho khu vực, kết nối cơ sở hạ tầng chính hiện đang được xây dựng tại Western Parkland City.

Sân bay đầu tiên của Sydney hoạt động 24/7 – cửa ngõ mới cho thành phố toàn cầu

Sân bay Quốc tế Western Sydney (Nancy-Bird Walton) hiện đang được xây dựng tại Badgerys Creek, với các hoạt động dự kiến bắt đầu vào năm 2026. Sân bay này sẽ tạo ra cửa khẩu mới đến Sydney, giúp thúc đẩy kinh tế cho khu vực và tái cân bằng thành phố. Sân bay hoạt động 24 giờ sẽ mở ra các kết nối mới cho nội địa và quốc tế, thu hút du khách và tạo ra một trung tâm vận chuyển hàng hóa mới cho Sydney. Đường tàu điện ngầm sẽ giúp hành khách và nhân công đi và đến sân bay dễ dàng hơn.

Đến năm 2056, với tuyến tàu điện ngầm mới có khoảng 110.000 chiếc xe hơi không cần sử dụng đường lộ địa phương vào mỗi ngày





Dự án sẽ:

- phục vụ và hỗ trợ nhu cầu của dân số ngày càng gia tăng ở Western Parkland City
- tạo đường sắt vận chuyển đến Aerotropolis và Sân bay Quốc tế Western Sydney
- tạo sự kết nối hiệu quả đối với tuyến T1 Western Line
- mở rộng việc làm và tăng khả năng cho sự tăng trưởng công việc làm ở Western Economic Corridor (Hành Lang Kinh Tế Phía Tây)
- lôi kéo người lao động và hành khách hàng không tiến về miền tây, để tái cân bằng Greater Sydney
- tối ưu hóa việc sử dụng đất đai quanh các khu vực nhà ga
- cải thiện khả năng sinh sống quanh các khu vực nhà ga

Liên lạc chúng tôi

- ☎ **1800 717 703** Đường dây thông tin cộng đồng hoạt động 24 tiếng.
- ✉ **sydneymetrowsa@transport.nsw.gov.au**
- 📄 **Sydney Metro – Western Sydney Airport**, PO Box K659, Haymarket NSW 1240
- 📞 Nếu quý vị cần thông dịch viên, hãy liên lạc TIS Toàn quốc qua số **131 450** và yêu cầu họ gọi cho **1800 717 703**