



Australian Government



Sydney Metro -  
Western Sydney Airport



Impressjoni artistika ta' Luddenham Station.

# Agħti l-opinjoni tiegħek dwar il-linja tal-metro ġdida ta' Greater Western Sydney

**Il-proġett ta' Sydney Metro - Western Sydney Airport ser joħloq sinsla ġdida tat-trasport pubbliku għal Greater Western Sydney u ser iservi r-reġjun għall-ġenerazzjonijiet li ġejjin.**

Issa l-komunita` tista' tagħti l-opinjoni tagħha fuq din il-linja tal-ferrovija ta' 23 kilometru li hija bla xufier u taħdem bl-elettriku, li ser tgħaqqad il-Western Sydney Aerotropolis ġdid mal-Ajruport Western Sydney International (Nancy-Bird Walton) u St Marys.

Ser ikun hemm sitt stazzjonijiet tal-metro godda - f'St Marys, Orchard Hills, Luddenham, Airport Business Park, Airport Terminal u fil-Western Sydney Aerotropolis.

Il-linja tal-metro l-ġdida ser tkun kompletament aċċessibbli b'aċċess bejn il-pjattaformi u l-ferroviji u karatteristiċi ta' sigurtà bħal bibien bl-iskrin għall-pjattaformi, li jzommu n-nies u oġġetti bħall-prems lil hinn mill-linji tal-ferrovija.

Huwa ppjanat li l-proġett, li huwa ffinanzjat mill-gvernijiet ta' NSW u tal-Awstralja, ser jiġi inawgurat fl-istess żmien li s-servizzi għall-passiġġieri jibdedu fl-ajruport.

Il-bini ser isostni 14,000 impjeg, inkluż 250 apprentist.

Id-Dikjarazzjoni dwar l-Impatt Ambjentali qegħda esibita għall-pubbliku sat-**2 ta' Diċembru 2020**, biex ttiprovdi opportunita` lill-komunita` biex tagħti l-opinjoni tagħha fuq il-pjanijiet dettaljati għall-proġett.

## Fatti ewlenin



Meta tinfetaħ il-linja, ferroviji ser jaslu **kull 5 minuti** fl-eqel hinijiet f'kull direzzjoni



**L-ebda skedi** — kull ma għandek tagħmel hu li tmur l-istazzjon u titlaq



Sa **12-il ferrovija kull siegħa** fl-eqel hinijiet f'kull direzzjoni



Il-proġett ser ineħhi **110,000 karozza** kuljum mit-toroq lokali sas-sena 2056



Sydney Metro -  
Western Sydney Airport



## Kif tikkuntattja lil Sydney Metro



Żur is-sit [planningportal.nsw.gov.au/major-projects](http://planningportal.nsw.gov.au/major-projects) biex tara d-Dikjarazzjoni dwar l-Impatt Ambjentali u aghmel sottomissjoni.



Żur is-sit [sydneymetro.info/wsa](http://sydneymetro.info/wsa) biex tara mappa interattiva, tiskopri x'tista' tistenna fil-lokalita` tiegħek u tisma' mill-esperti tal-proġett.



Ċemplilna fuq **1800 717 703** biex titkellem ma' wiehed mill-place managers dedikati tagħna.



Ibghat email lil [sydneymetrowsa@transport.nsw.gov.au](mailto:sydneymetrowsa@transport.nsw.gov.au) u nikkuntattjawk.



## St Marys

L-istazzjon tal-metro propost ta' St Marys ser isir post ta' skambju importanti tat-trasport metropolitan u aċċess ġdid għall-Ajruport Internazzjonali ta' Western Sydney. Ser ikollu rwol vitali fir-rivitalizzazzjoni u fit-tiġdid ta' St Marys — billi jippromwovi tkabbir futur fl-impjieg, jappoġġja lill-popolazzjoni lokali issa u fil-futur u jtejjeb il-konnessjonijiet matul Greater Western Sydney.

Stazzjon f'St Marys ser:

- jippermetti lill-klijenti biex jibdlu mat-T1 Western Line u ma' karożzi tal-linja lokali u reġjonali
- itejjeb it-tul tal-vjaġġi għall-klijenti mal-allinjament ta' Western Sydney Airport għal Greater Parramatta u ċ-ċentru kummerċjali ta' Sydney
- ikun iddisinjat biex tinħoloq konnessjoni aktar faċli ma' Schofields/Tallawong f'Rouse Hill bħala parti minn estensjoni potenzjali tal-metro għall-futur.



## Orchard Hills

L-istazzjon propost f'Orchard Hills ser jagħti servizz lil lokalita' residenzjali u ta' użu differenti fil-futur — u b'hekk jgħin biex il-lokalita' tinbidel f'komunita' ġdida li hija kompatta, li għandha ħafna faċilitajiet u li hija mil-ħuqa bil-mixi.

Stazzjon f'Orchard Hills ser:

- jibdel il-lokalita' billi jistabbilixxi ċentru ġdid tal-belt permezz ta' żvilupp ta' ħafna faċilitajiet, residenzjali u ta' użu differenti, kif ukoll kummerċjali u bil-ħwienet
- jgħin żvilupp urban madwar iċ-ċentru ġdid tal-belt b'tipi diversi ta' djar.



## Luddenham

L-istazzjon propost f'Luddenham ser ikun iddisinjat biex jgħin lokalita' futura fiż-żona ta' impjieg, riċerka, u impjieg ibbażati fuq it-tagħrif, kif ukoll żvilupp residenzjali u ta' użu differenti b'aċċess għal impjieg, trasport u spazju miftuħ.

Stazzjon f'Luddenham ser:

- jgħin lill-lokalita' ta' Western Parkland City Northern Gateway biex tiffokka fuq l-edukazzjoni, it-teknoloġija avvanzata, ir-riċerka u l-iżvilupp
- jipprovdi stazzjon tal-metro ġdid lil lokalita' li bħalissa m'għandiex servizz ta' linja tal-ferrovija u jipprovdi opportunitajiet għal tibdil ma' networks futuri ta' karożzi tal-linja u trasport attiv.





## Airport Business Park (Park Kummerċjali tal-Ajruport)

L-istazzjon propost tal-Airport Business Park ser jagħti servizz lil ċentru ewlieni ġdid ta' impjegi u servizzi ġewwa l-Western Economic Corridor. L-istazzjon tal-metro ser isir post ewlieni ta' tibdil għall-klijenti li jaħdmu fil-lokalita`, u jagħti servizz lil post mil'huq bil-mixi u li għandu ħafna faċilitajiet b'konnettivita` qawwija ta' trasport pubbliku.

Stazzjon fl-Airport Business Park ser:

- jiffaċilita tibdil faċli u effiċjenti mas-servizzi tal-karozzi tal-linja u ma' East West Rail Link potenzjali għall-futur lejn Greater Parramatta
- jappoġġja s-suċċess tal-lokalita` aktar wisa' tal-ajruport u jmantni flessibbiltà ` għall-iżvilupp fit-tul madwar l-Airport Business Park.



## Airport Terminal

L-istazzjon propost f'Airport Terminal ser jiffaċilita aċċess faċli u effiċjenti għall-klijenti u passiġġiera għall-ajruport il-ġdid Western Sydney International. Is-sit tal-ajruport hija propjeta` tal-Gvern Awstraljan.

Stazzjon f'Airport Terminal ser:

- jippermetti aċċess lejn l-ajruport għall-klijent li hu sikur, komdu u intuwtiv
- ikun iddisinjat biex jippermetti flessibbiltà` biex jiġu appoġġjati t-tkabbir u l-iżvilupp fit-tul tal-ajruport
- jippermetti għall-East West Rail Link potenzjali għall-futur lejn Greater Parramatta



## Aerotropolis

L-istazzjon propost ta' l- Aerotropolis ser iservi l-qalba kummerċjali ta' Western Sydney Aerotropolis.

L-istazzjon ta' l-Aerotropolis ser isir post ewlieni ta' skambju tat-trasport, li jipprovdi konnettivita` importanti għad-distrett ċentrali ġdid għall-kummerċ tal-Western Parkland City fil-futur.

Stazzjon fl-Aerotropolis ser:

- jagħti spinta lill-lokalita` taċ-ċentru tal-belt li qiegħda tirnexxi fil-qalba tal-Western Parkland City
- jikkontribwixxi lejn qasam pubbliku b'ħafna faċilitajiet ġewwa l-Aerotropolis li jiċċelebra l-Western Parkland City
- jipprovdi konnessjonijiet attivi bejn il-kurituri.



## Il-bini tal-ferrovija l-ġdida

Il-proġett ser jinbena taħt l-art, mal-livell tat-triq u fuq l-art fuq vijadott elevat tal-ferrovija.

Ser jintużaw metodi varji ta' bini, inklużi magni li jħaffru l-mini, krejnijiet għall-istivar awtomatiku u krejnijiet għall-vijadott tal-iskytrain.

### Is-sezzjoni tal-mina minn St Marys sa Orchard Hills

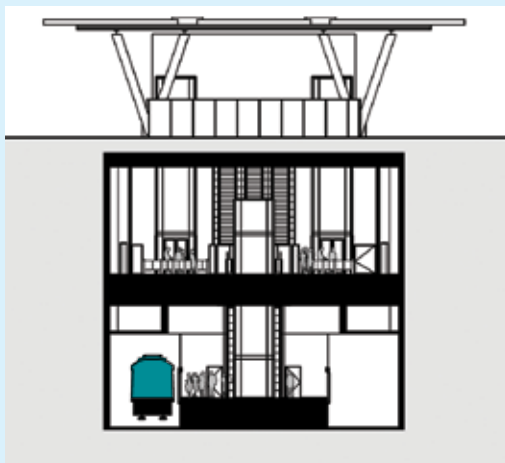
Mini li huma twal madwar 4.3 kilometri, li jgħaddu bejn l-istazzjon taħt l-art f'St Marys u l-portal tal-mina l-ġdida madwar 450 metru in-naħa t'isfel tal-M4 Western Motorway f'Orchard Hills. Il-mini ser ikunu bejn 15 u 35 metru taħt l-art.

### Is-sezzjoni tal-mina minn Western Sydney International sa Bringelly

Mini li huma twal madwar 6.3 kilometri, li jgħaddu bejn il-portal ta' mina madwar 400 metru fil-lbiċ tal-istazzjon tal-Airport Business Park u dak ta' l-Aerotropolis. Madwar 3.3 kilometri tas-sezzjoni tal-mina qegħda fl-ajruport u madwar 3 kilometri qegħda barra mill-ajruport. Il-mini ser ikunu madwar 12 u 30 metru taħt l-art.

## Tipi differenti ta' stazzjonijiet tal-metro

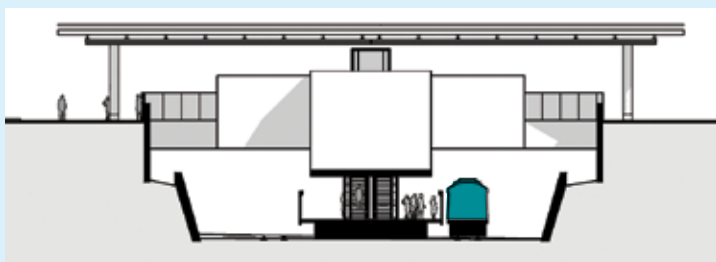
### Stazzjon mibni fi trinka baxxa li tiġi mgħottija



### St Marys Airport Terminal Aerotropolis

Tagħmir tal-iskavar huwa użat biex tiġi mgħottija kbira jew toqba rettangolari fl-art, li imbagħad tiġi mgħottija biex tipprovi stazzjon taħt l-art. Ladarba s-sit taħt l-art jiġi mgħotti, jistgħu jkomplu attivitajiet oħrajn fuq l-art waqt li l-bini jkompli taħt.

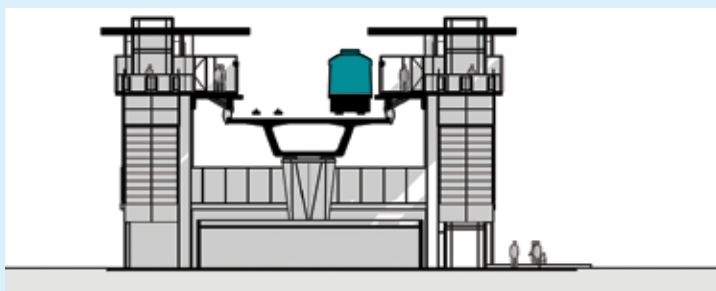
### Stazzjon taħt l-art u stazzjon fil-wiċċ



### Orchard Hills Airport Business Park

Stazzjon imsejjaħ 'in-cutting' jinsab fil-livell taħt l-art fi trinka skavata jew f'toqba rettangolari li jibqa' miftuħ għall-arja. Stazzjon fil-wiċċ huwa miftuħ għall-arja wkoll, b'aċċess permezz ta' pont pedonali fuq il-ferrovija sal-pjattaforma.

### Stazzjon bil-viadott (elevat)



### Luddenham

Dan it-tip ta' stazzjon huwa mibni bħala struttura mgħollija bħal pont ma' pjattaformi li jinstabu fuq il-livell tal-art. Stazzjonijiet elevati jippermettu qsim aktar faċli taħt l-allenjament tal-ferrovija (elevat) bil-viadott.

## Li jgħaqqad Greater Western Sydney

Il-metro l-ġdid ser ikun is-sinsla tat-trasport għar-reġjun, li jgħaqqad infrastruttura ewlenija li qegħda tinbena bħallissa fil-Western Parkland City.

### L-ewwel ajruport ta' Sydney miftuħ 24/7 - aċċess ġdid għal belt globali

Bħalissa Western Sydney International (Nancy-Bird Walton) Airport qiegħed jinbena f'Badgerys Creek, u huwa skedat li ser jibda jopera fis-sena 2026. Dan l-ajruport ser joħloq punt tad-dħul ġdid għal Sydney, u ser iwassal spinta ekonomika għar-reġjun u jgħin biex il-belt terġa' tiġi bilanċjata. L-ajruport li ser ikun miftuħ 24 siegħa kuljum ser jiftaħ konnessjonijiet domestiċi u internazzjonali ġodda, u ser jattira viżitaturi u joħloq ċentru ġdid għall-merkanzija għal Sydney. Il-metro ser jagħmilha aktar faċli għall-passiġġieri u għall-impjegati biex jivvjaġġaw lejn u mill-ajruport.

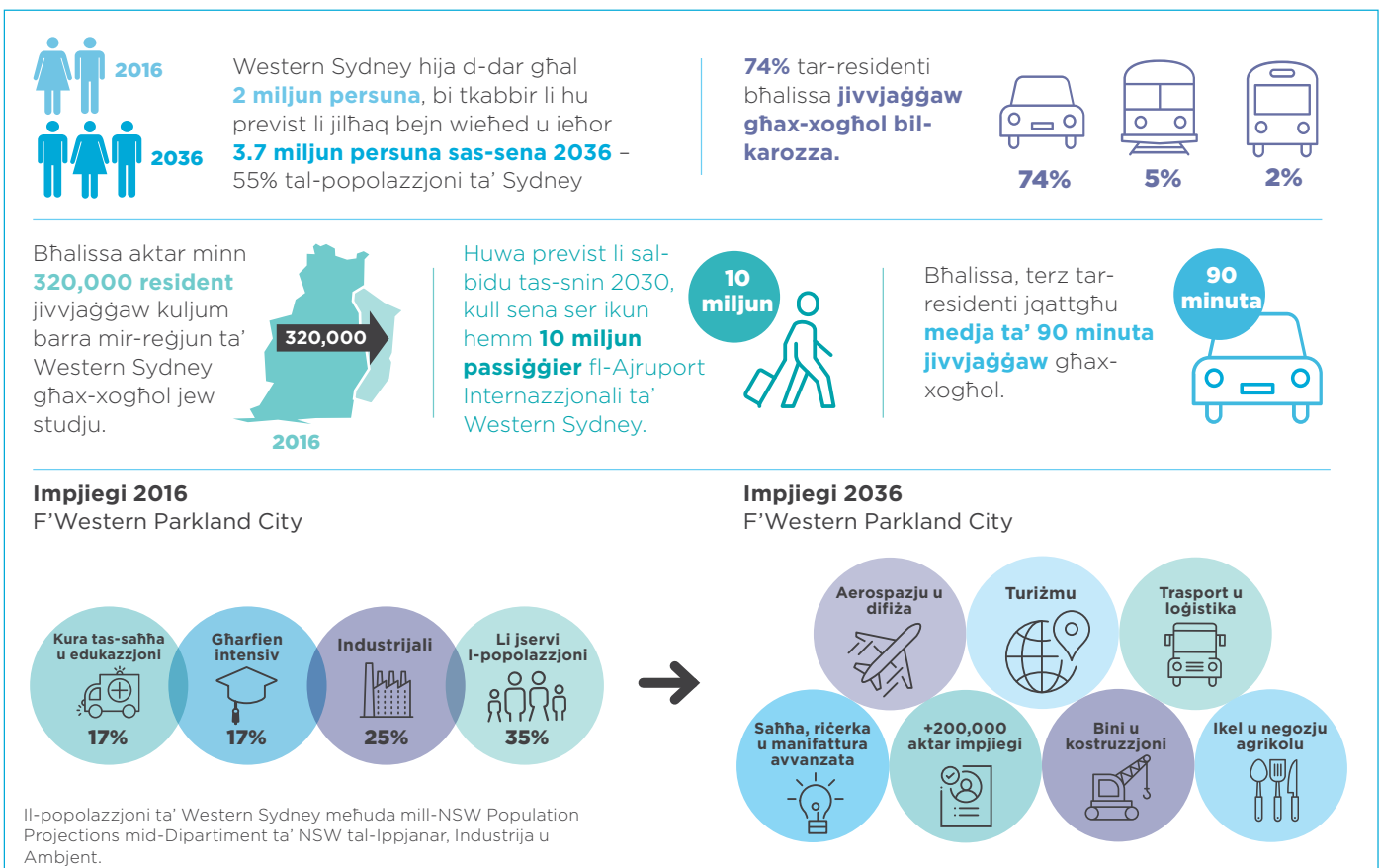
## Il-Western Parkland City

Din il-linja tal-metro li ser tiffirma l-belt ser issir iċ-ċavetta li ser tiftaħ lil Western Parkland City, b'taħlita ta' ċentri residenzjali u ta' xogħol u lis-sinsla ta' spazji miftuħa ta' South Creek li tipprovdi spazji għall-benefiċċju ta' rikreazzjoni u l-ambjent. Il-Western Parkland City tkopri distretti fi Greater Western Sydney, inklużi ċ-ċentri stabbiliti ta' Greater Penrith, Liverpool u Campbelltown-Macarthur.

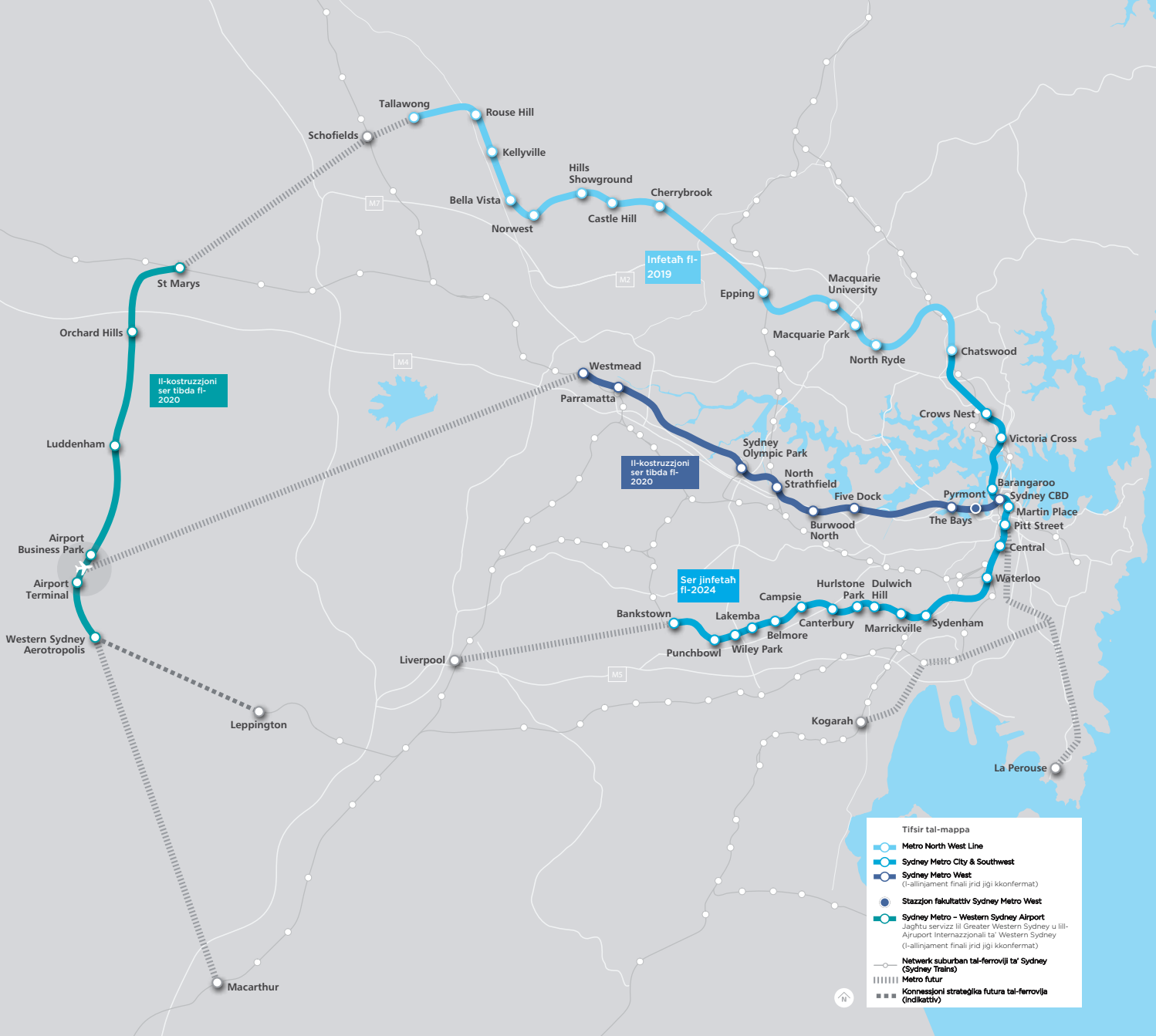
### Stima ta' kemm jieħu l-vjaġġ

<b>20 minuta</b>	Minn St Marys sa l-Aerotropolis
<b>15 minuta</b>	Mill-Ajruport sa St Marys
<b>5 minuta</b>	Mill-Ajruport sa l-Aerotropolis

## Il-linja l-ġdida tal-metro kuljum ser tneħhi madwar 110,000 vjaġġi bil-karozza mit-toroq lokali sas-sena 2056







Il-proġett ser:

- jagħti servizz u jgħin il-bżonnijiet tal-popolazzjoni li qed tikber f' Western Parkland City
- jipprovdi aċċess għall-ferrovija lil Aerotropolis u lil Western Sydney International
- iwassal konnessjoni effiċjenti mal-T1 Western Line
- jiftaħ aċċess għal impjiegi u jzied il-potenzjal għal tkabbir fl-impjiegi fil-Western Economic Corridor
- iħajjar haddiema u passiġġiera tal-ajru lejn il-punent, biex Greater Sydney tiġi bilanċjata mill-ġdid
- jagħmel l-aħjar użu tal-art madwar il-postijiet tal-istazzjonijiet
- itejjeb il-mod tal-ghajxien fil-postijiet ta' madwar l-istazzjonijiet

## Ikkuntattjana

- ☎ **1800 717 703** linja ta' informazzjoni għall-komunita' miftuħa 24 siegħa
- ✉ **sydneymetrowsa@transport.nsw.gov.au**
- 📄 **Sydney Metro - Western Sydney Airport**, PO Box K659, Haymarket NSW 1240
- 🗣 Jekk għandek bżonn ta' interpretu, ikkuntattja TIS National fuq **131 450** u staqsihom biex iċemplu **1800 717 703**